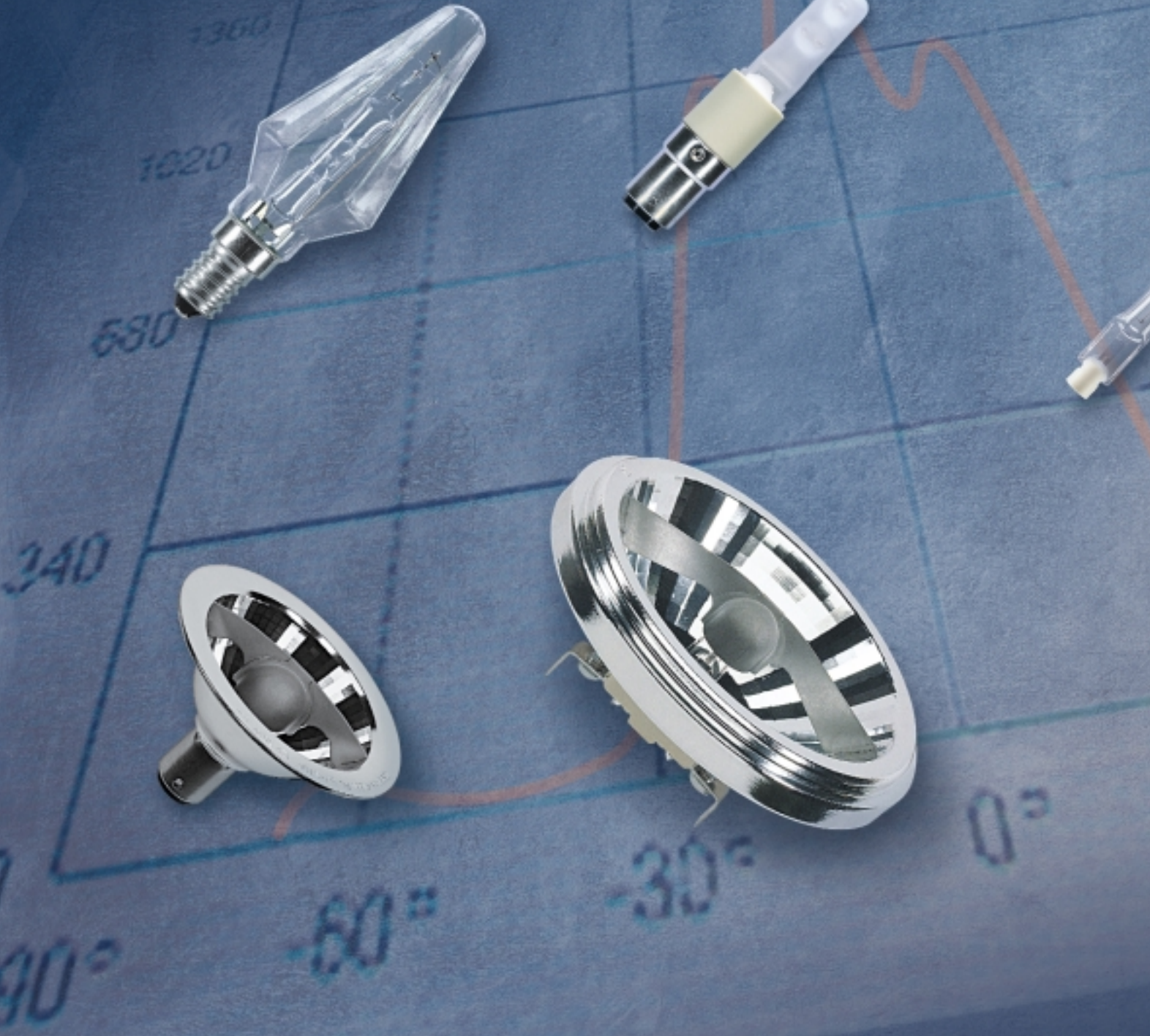
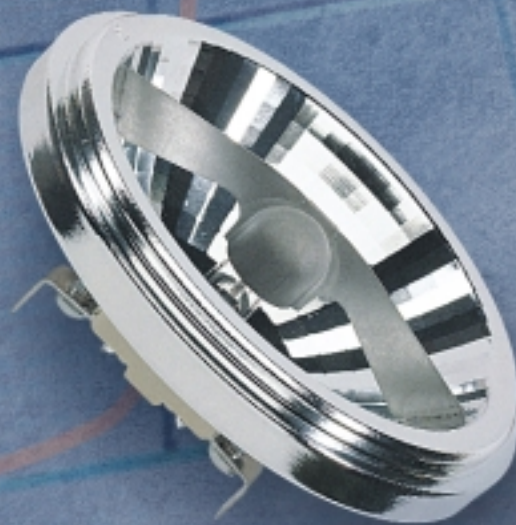
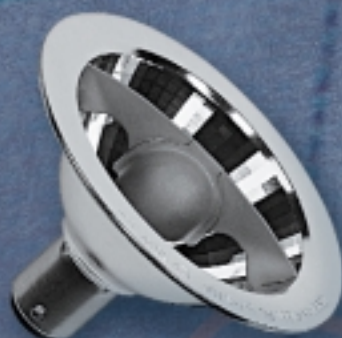
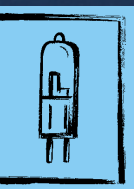
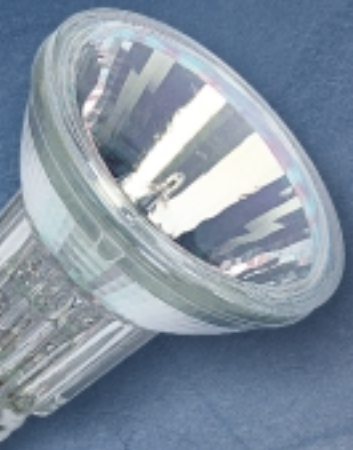
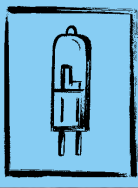


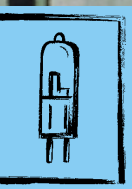
# ГАЛОГЕННЫЕ ЛАМПЫ НАКАЛИВАНИЯ











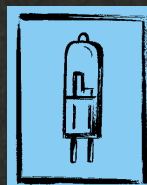
## **ГАЛОГЕННЫЕ ЛАМПЫ НАКАЛИВАНИЯ СИМВОЛЫ ИНЖЕНЕРНОЙ МЫСЛИ НАШЕЙ ЭПОХИ**

Источники галогенного света с каждым годом становятся все популярнее. В первую очередь это объясняется их мощным “холодным” светом. Другими словами, галогенные лампы излучают свет, который по своей яркости во много раз превосходит свет обычных ламп накаливания. В белом свете галогенных ламп человеческий глаз очень отчетливо воспринимает окружающие цвета.

Галогенный свет создает обворожительный эффект глянцевой поверхности освещаемого им объекта. Подкупает своей красотой и живая игра спектрального цвета отражателей галогенных ламп.

Небольшие размеры и огромный выбор галогенных ламп накаливания — от ламп с концентрированным пучком света до настенных ламп заливающего света — открывают перед инженерами-светотехниками новые возможности при подборе необычных вариантов освещения.

Одним из наиболее “ярких” достоинств галогенных ламп является их высокая экономичность. Пример: для формирования светового потока в 960 люменов обычной лампе накаливания требуется потребляемая мощность 75 Вт, тогда как низковольтной галогенной лампе всего лишь 50 Вт.



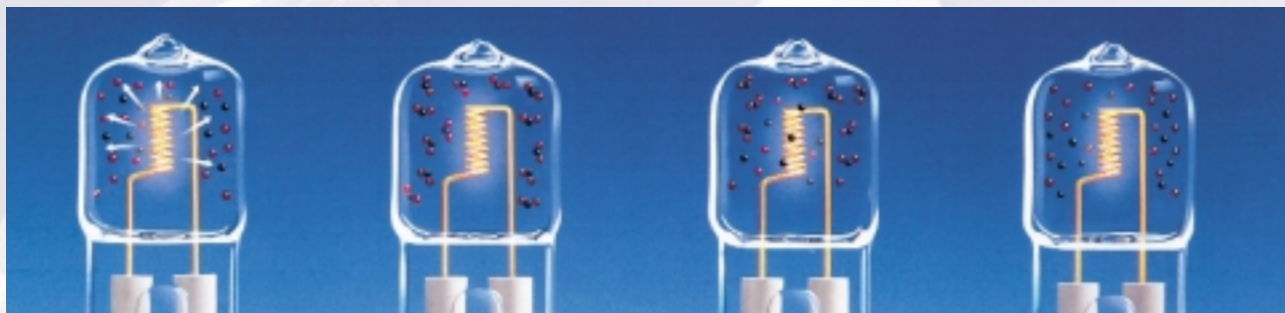
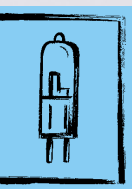
## СОДЕРЖАНИЕ

Страница

Полезная информация	
о галогенных лампах накаливания	2.02
Лампы HALOLUX® BT сетевого напряжения	2.04
Лампы HALOLUX CERAM® сетевого напряжения, с цоколем E27	2.05
Лампы HALOLUX CERAM®, с цоколем B15d	2.06
Лампы HALOPIN® сетевого напряжения, с цоколем G9	2.07
Лампы HALOLUX® сетевого напряжения, с цоколем E14	2.08
Галогенные зеркальные лампы HALOPAR®	2.09
Лампы HALOLINE® сетевого напряжения, с двухсторонним цоколем	2.10
Лампы HALOLINE® сетевого напряжения, с покрытием, отражающим инфракрасную составляющую	2.11
Лампы HALOSTAR STARLITE®	2.12
Лампы HALOSTAR® IRC	2.13
Лампы HALOSTAR® в стандартном исполнении, прозрачные, матированные	2.13
Лампы 24-вольтовой серии HALOSTAR UV-STOP®	2.14
Лампы HALOSTAR® для духовых шкафов	2.14
Лампы HALOSPOT® 48	2.15
Лампы HALOSPOT® 70	2.15
Лампы HALOSPOT® 111	2.16
Лампы DECOSTAR® 51 IRC	2.17
Лампы DECOSTAR® 51 ALU	2.17
Лампы DECOSTAR® 51/35 TITAN	2.18
Лампы DECOSTAR® 51	2.19
Лампы DECOSTAR® 35	2.20
Распределение силы света ламп	2.21 – 2.26
Цоколи	2.27



## ГАЛОГЕННЫЕ ЛАМПЫ НАКАЛИВАНИЯ ИСТОЧНИКИ ПРЕВОСХОДНОГО ЯРКОГО СВЕТА.



### Вольфрам-галогенный цикл:

Благодаря наличию галогена в газе-наполнителе колба у галогенных ламп всегда остается прозрачной. Галоген препятствует осаждению испаряющегося с нити накаливания вольфрама на внутренних стенках колбы. В так называемом вольфрам-галогенном цикле галоген соединяется с вольфрамом, после чего это газообразное соединение возвращается к спирали, на которой происходит осаждение вольфрама. Высвободившийся галоген возвращается обратно в цикл.

### Преимущества.

Галогенные лампы накаливания предоставляют возможность по-новому передать всю цветовую гамму и блеск окружающего интерьера. Их свет не теряет свою яркость на протяжении всего срока службы ламп. По показателям экономичности они превосходят стандартные лампы накаливания в два раза: галогенная лампа горит ярче и служит в два раза дольше аналогичной по мощности обычной лампы накаливания.

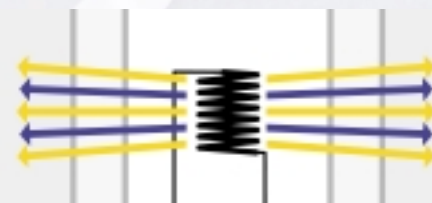
### Защита от ультрафиолетовой составляющей в серийном исполнении.

OSRAM стала первой среди производителей ламп фирмой, разработавшей технологию по защите от ультрафиолетовой составляющей. Вся программа галогенных ламп была последовательно переориентирована на лампы с колбами из поглощающего УФ-составляющую стекла.

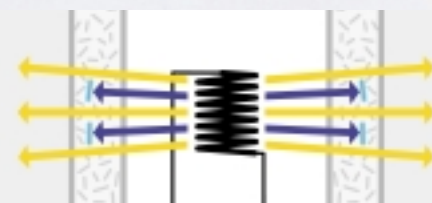
Обогащенное абсорбирующими УФ-составляющими добавками кварцевое стекло колбы полностью удерживает нежелательные УФ-составляющие в излучаемом свете. Благодаря такому стеклу в колбе лампы удерживается интенсивное и вредное ультрафиолетовое излучение типа С и В, а более слабое и поэтому более безопасное излучение типа А ограничивается наполовину.

### Преимущества:

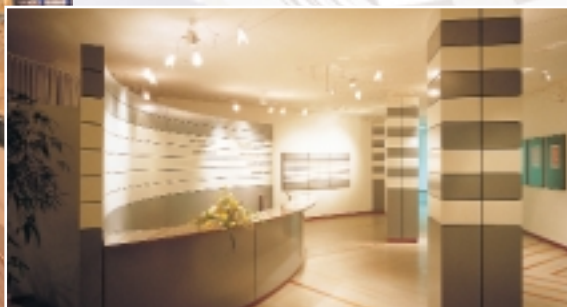
- значительно меньшее по сравнению с допустимым самыми строгими директивами ультрафиолетовое излучение
- уменьшение эффекта выцветания освещаемых объектов, обусловленного ультрафиолетовым излучением.



**Обычное кварцевое стекло свободно пропускает ультрафиолетовое излучение и видимый свет наружу.**



**Содержащие специальные добавки кварцевое стекло удерживает ультрафиолетовое излучение внутри лампы, а наружу пропускает только видимый свет.**



**Галогенные лампы оживляют окружающую атмосферу. Их белый свет способствует улучшению восприятия цветов глазом человека.**





**Соответствие нормам: возможность эксплуатации в открытых светильниках.**

Эксплуатация галогенных ламп в открытых светильниках вопреки требованиям МЭК 60598? Да, с лампами низкого давления STARLITE фирмы OSRAM это стало возможным. Эти лампы полностью соответствуют новым требованиям благодаря своему пониженному внутреннему давлению и специальному стеклу, поглощающему ультрафиолетовое излучение. Достаточно просто заменить прежние галогенные лампы на новые лампы низкого давления фирмы OSRAM — и осветительная система с открытыми светильниками или лампами будет соответствовать новым стандартам!

**Увеличенный срок службы: лампа DECOSTAR® TITAN.**

Лампа DECOSTAR® TITAN с интерференционным отражателем отличается от предыдущей ей модели удвоенным сроком службы. Это идеальный источник света для применения в жестких промышленных условиях. Благодаря прочному покрытию отражателя из окиси титана и окиси кремния сила света и цветопередача ламп DECOSTAR® TITAN остаются практически неизменными в течение всего срока их службы.

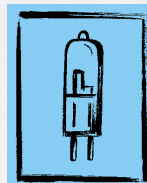
**Решение температурной проблемы: лампа DECOSTAR® ALU.**

Алюминиевый отражатель этой лампы направляет вперед вместе с видимым светом и тепло. Это позволяет эффективно решать температурную проблему, возникающую при установке ламп в потолочные светильники и в светильники с закрытыми головными частями. Отражатель лампы DECOSTAR® ALU имеет алюминиевое покрытие. Благодаря примененной в этой лампе технике низкого давления и технологии поглощения ультрафиолетовой составляющей фирмы OSRAM она может эксплуатироваться без защитного стекла.

**Компактный электронный трансформатор HALOTRONIC®.**

Эта идеальная электронная система для низковольтных галогенных ламп отличается по сравнению с обычными трансформаторами следующими преимуществами:

- уменьшенная на 80 % масса
- уменьшенный на 40 % объем
- пониженная почти на 60 % мощность потерь
- значительно меньшее теплообразование
- готовность к подключению и простой монтаж.



*Поглощающее ультрафиолетовую составляющую стекло*



*“Самозкранирующая лампа”  
Примененная техника низкого давления позволяет использовать лампу в открытых светильниках*



*Постоянное стопроцентное качество света на протяжении всего срока службы лампы*



*Позолоченные для антикоррозийной защиты контактные штырьки*



*Резко сниженная тепловая нагрузка в светильнике за счет покрытого алюминием отражателя*

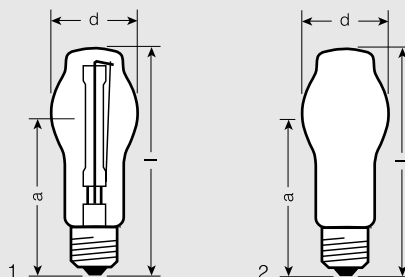
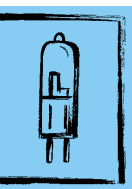


*Аксиальная спираль для оптимального направления света*



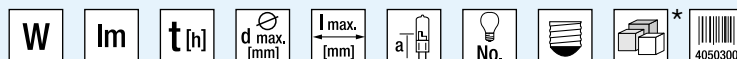
*Отражатель “COOL BEAM” уменьшает тепловую нагрузку в световом пучке*

# ЛАМПЫ HALOLUX® ВТ СЕТЕВОГО НАПРЯЖЕНИЯ



Лампы OSRAM HALOLUX® ВТ — это превосходная альтернатива классическим лампам накаливания

Обозначение для заказа



## ГАЛОГЕННЫЕ ЛАМПЫ НАКАЛИВАНИЯ HALOLUX® ВТ СЕТЕВОГО НАПРЯЖЕНИЯ

Прозрачные

64470 ВТ	40	490	2000	48	117	75	1	E27	10	436838
64472 ВТ	60	840	2000	48	117	75	1	E27	10	100753
64476 ВТ	100	1600	2000	48	117	75	1	E27	10	100838
64478 ВТ	150	2550	2000	48	117	75	1	E27	10	100913

Силицированные

64470 ВТ SIL	40	460	2000	48	117	75	2	E27	10	—
64472 ВТ SIL	60	780	2000	48	117	75	2	E27	10	348711
64476 ВТ SIL	100	1450	2000	48	117	75	2	E27	10	348797
64478 ВТ SIL	150	2100	2000	48	117	75	2	E27	10	348872

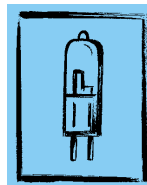
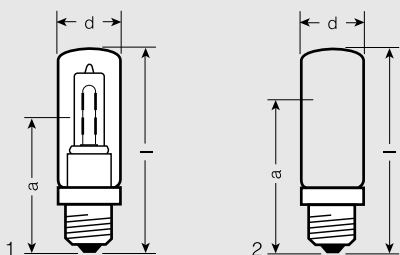


- простая эксплуатация от сетевого напряжения без трансформатора
- белый свет превосходного качества
- повышенная на 15 %, по сравнению с обычной лампой накаливания такой же мощности, световая отдача
- срок службы — 2000 часов
- возможность использования в системах освещения со светорегуляторами
- цветовая температура ок. 2900 К

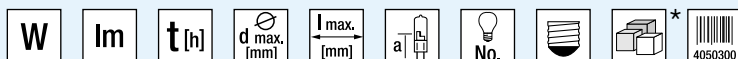
*“Подходящий свет своевременно и в необходимом количестве.”  
Ле Корбузье*

\* Единича отгрузки: преимущество для Вас при обработке и получении товара

# ЛАМПЫ HALOLUX CERAM® СЕТЕВОГО НАПРЯЖЕНИЯ



Обозначение для заказа



## Лампы HALOLUX CERAM® с цоколем E27

Прозрачные

64472	60	820	2000	32	105	75	1	E27	15	309781
64474	75	1100	2000	32	105	75	1	E27	15	011837
64476	100	1500	2000	32	105	75	1	E27	15	011875
64478	150	2500	2000	32	105	75	1	E27	15	004044
64480	250	4200	2000	32	105	75	1	E27	15	004075

Матированные внутри

64472IM	60	780	2000	32	105	75	2	E27	15	315003
64474IM	75	1050	2000	32	105	75	2	E27	15	011844
64476IM	100	1430	2000	32	105	75	2	E27	15	011882
64478IM	150	2400	2000	32	105	75	2	E27	15	004068
64480IM	250	4000	2000	32	105	75	2	E27	15	004082

Лампы OSRAM CERAM® — это изящная галогенная замена классической лампе накаливания.

- простая эксплуатация от сетевого напряжения без трансформатора
- компактное исполнение, благодаря которому лампы можно устанавливать и в небольшие узкие светильники

- повышенная на 10 % по сравнению с обычными лампами накаливания световая отдача
- удвоенный срок службы
- возможность использования в системах освещения со светорегуляторами
- цветовая температура ок. 2900 К

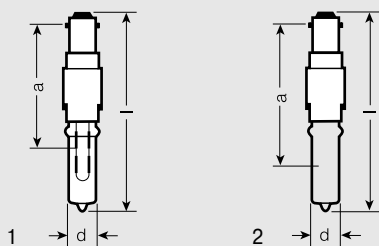
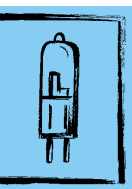


Галогенные лампы излучают направленный концентрированный свет — большое преимущество при подсветке музейных экспонатов.

\* Единица отгрузки: преимущество для Вас при обработке и получении товара

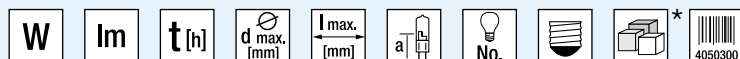


# ЛАМПЫ HALOLUX CERAM® СЕТЕВОГО НАПРЯЖЕНИЯ



Лампы OSRAM HALOLUX® имеют встроенную систему предохранителей и стекло для абсорбирования УФ-составляющей, благодаря которым они могут использоваться в открытых светильниках согласно МЭК 60598.

Обозначение для заказа



## ЛАМПЫ HALOLUX CERAM® С ЦОКОЛЕМ B15D

Прозрачные

64466	25	260	1500	18	67	39	1	B15d	10	500928
64467	40	490	1500	18	67	39	1	B15d	10	467306
64481	60	820	2000	18	67	39	1	B15d	10	468839
64469	60	820	2000	18	86	55	1	B15d	10	314969
64473	75	1100	2000	18	86	55	1	B15d	10	011851
64475	100	1500	2000	18	86	55	1	B15d	10	011899
64471	150	2500	2000	18	86	55	1	B15d	10	019505
64477	150	2500	2000	18	98	67	1	B15d	10	004099
64479	250	4200	2000	18	98	67	1	B15d	10	004112

Матированные снаружи

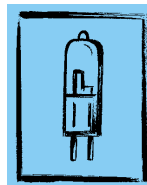
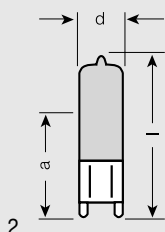
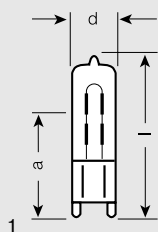
64466AM	25	230	1500	18	67	39	2	B15d	10	582344
64467AM	40	460	1500	18	67	39	2	B15d	10	467320
64481AM	60	780	2000	18	67	39	2	B15d	10	468853
64469AM	60	780	2000	18	86	55	2	B15d	10	314983
64473AM	75	1050	2000	18	86	55	2	B15d	10	011868
64475AM	100	1430	2000	18	86	55	2	B15d	10	011905
64471AM	150	2400	2000	18	86	55	2	B15d	10	019512
64477AM	150	2400	2000	18	98	67	2	B15d	10	004105
64479AM	250	4000	2000	18	98	67	2	B15d	10	004129



В презентабельных помещениях система освещения играет особую роль — в них свет является важной составной частью общего интерьера.

\* Единица отгрузки: преимущество для Вас при обработке и получении товара

# ЛАМПЫ HALOPIN® СЕТЕВОГО НАПРЯЖЕНИЯ



Обозначение  
для заказа

W

lm

t [h]

d max.  
[mm]

l max.  
[mm]

a

No.

\*  
4050300

## ЛАМПЫ HALOPIN® С ЦОКОЛЕМ G9

Прозрачные

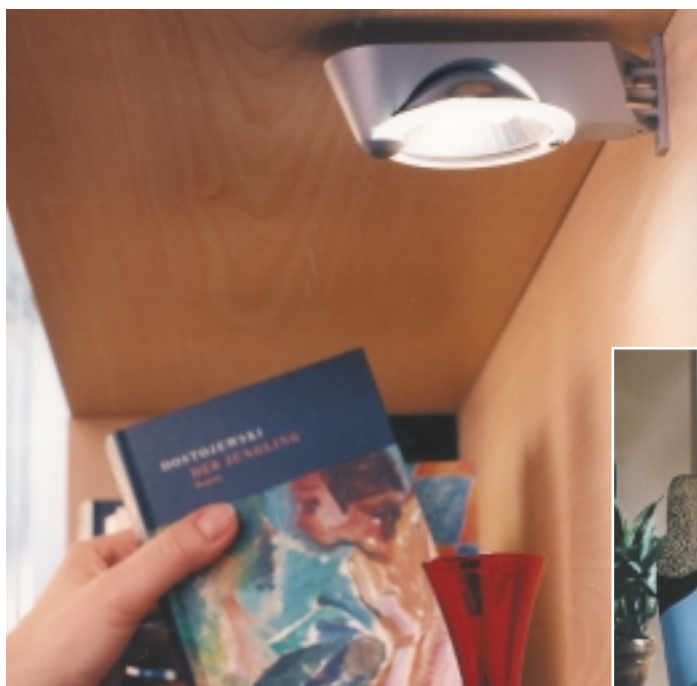
66625	25	260	1500	14	51	25	1	G9	10	186498
66640	40	490	1500	14	51	25	1	G9	10	186511
66660	60	820	2000	14	54	28	1	G9	10	198286
66675	75	1100	2000	14	54	28	1	G9	10	198323

НОВИНКА

Матовые

66625AM	25	230	1500	14	51	25	2	G9	10	186535
66640AM	40	460	1500	14	51	25	2	G9	10	186559
66660AM	60	780	2000	14	54	28	2	G9	10	198309
66675AM	75	1050	2000	14	54	28	2	G9	10	198347

НОВИНКА



### HALOPIN®

- самая миниатюрная галогенная лампа сетевого напряжения в мире
- самая простая в обслуживании лампа благодаря новому штырьковому цоколю G9
- возможность использования в системах освещения со светорегуляторами
- цветовая температура ок. 2900 K

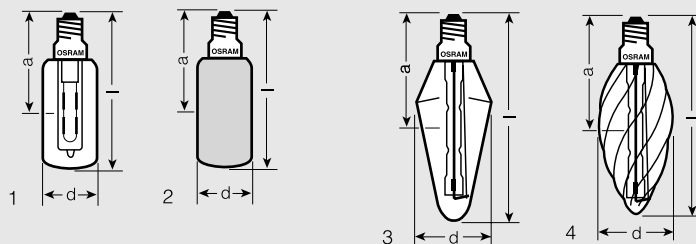
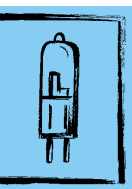


Лампа HALOPIN® — это новый шаг фирмы OSRAM на пути к миниатюризации ламп сетевого напряжения. Чуть больше по размерам низковольтной лампы со штырьковым цоколем лампа HALOPIN® является лучшим источником света для филигранных галогенных светильников без трансформаторов.

\* Единица отгрузки: преимущество для Вас при обработке и получении товара

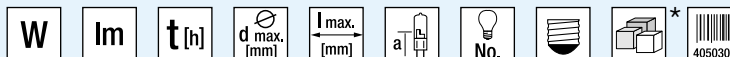


# ЛАМПЫ HALOLUX® СЕТЕВОГО НАПРЯЖЕНИЯ



**OSRAM HALOLUX®:**  
декоративная галогенная лампа. Альтернатива обычным свечеобразным и цилиндрическим лампам.

Обозначение для заказа



## ЛАМПЫ HALOLUX® Т С ЦОКОЛЕМ Е14

Цилиндрические/прозрачные

64860T	25	260	1500	26	80	55	1	E14	15	500942
64861T	40	490	1500	26	80	55	1	E14	15	363707
64862T	60	820	2000	26	80	55	1	E14	15	331638

Цилиндрические/матовые

64861TIM	40	430	1500	26	80	55	2	E14	15	394015
64862TIM	60	780	1500	26	80	55	2	E14	15	386362

## ЛАМПЫ HALOLUX® НС С ЦОКОЛЕМ Е14

Пирамидальные лампы-свечи/прозрачные

64860НС	25	260	1500	38	105	53	3	E14	10	428246
64861НС	40	490	1500	38	105	53	3	E14	10	352275
64862НС	60	840	2000	38	105	53	3	E14	10	348650

## ЛАМПЫ HALOLUX® CF С ЦОКОЛЕМ Е14

Хрустальные лампы-свечи/прозрачные

64860CF	25	250	1500	35	100	53	4	E14	10	—
64861CF	40	490	1500	35	100	53	4	E14	10	36854

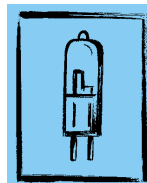
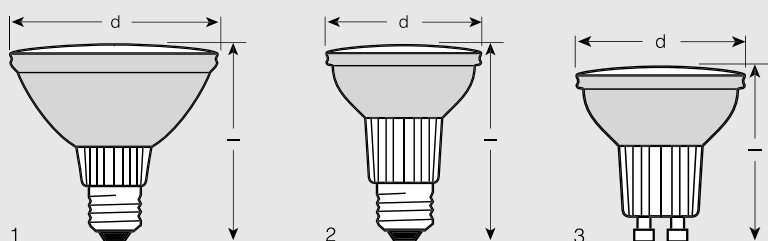


- простая эксплуатация от сетевого напряжения без трансформатора
- белый галогенный свет превосходного качества
- повышенная на 25 % по сравнению с обычной лампой накаливания световая отдача
- удвоенный срок службы
- возможность использования в системах освещения со светорегуляторами
- цветовая температура ок. 2800 К

**Новые световые акценты в жилых помещениях. Более свежие цвета интерьера и привлекательный эффект сверкания поверхностей. Для люстр – лампа HALOLUX® НС с шестигранной колбой.**

\* Единица отгрузки: преимущество для Вас при обработке и получении товара

# ГАЛОГЕННЫЕ ЗЕРКАЛЬНЫЕ ЛАМПЫ-ФАРЫ HALOPAR®



Обозначение  
для заказа



## ГАЛОГЕННЫЕ ЛАМПЫ-ФАРЫ HALOPAR® для сетевого напряжения

### Лампы HALOPAR® 16

#### С АЛЮМИНИЕВЫМ ОТРАЖАТЕЛЕМ



64824FL	50	800	35	40	2000	50,7	53	3	GU10	10	501819
---------	----	-----	----	----	------	------	----	---	------	----	--------

### Лампы HALOPAR® 16

#### С ИНТЕРФЕРЕНЦИОННЫМ ОТРАЖАТЕЛЕМ



64826FL	50	750	35	40	2000	50,7	53	3	GZ10	10	501857
---------	----	-----	----	----	------	------	----	---	------	----	--------

### Лампы HALOPAR® 20

#### С АЛЮМИНИЕВЫМ ОТРАЖАТЕЛЕМ

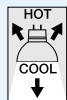


64832SP	50	3000	37	10	2000	64,5	91	2	E27	15	406800
---------	----	------	----	----	------	------	----	---	-----	----	--------

64832FL	50	1000	36	30	2000	64,5	91	2	E27	15	406824
---------	----	------	----	----	------	------	----	---	-----	----	--------

### Лампы HALOPAR® 20

#### С ИНТЕРФЕРЕНЦИОННЫМ ОТРАЖАТЕЛЕМ



64836SP	50	3200	37	10	2000	64,5	91	2	E27	15	406848
---------	----	------	----	----	------	------	----	---	-----	----	--------

64836FL	50	1100	36	30	2000	64,5	91	2	E27	15	406862
---------	----	------	----	----	------	------	----	---	-----	----	--------

### Лампы HALOPAR® 30

#### С АЛЮМИНИЕВЫМ ОТРАЖАТЕЛЕМ

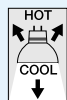


64841SP	75	6900	39	10	2000	97	90,5	1	E27	15	338460
---------	----	------	----	----	------	----	------	---	-----	----	--------

64841FL	75	2200	38	30	2000	97	90,5	1	E27	15	338484
---------	----	------	----	----	------	----	------	---	-----	----	--------

### Лампы HALOPAR® 30

#### С ИНТЕРФЕРЕНЦИОННЫМ ОТРАЖАТЕЛЕМ



64845SP	75	7500	39	10	2000	97	90,5	1	E27	15	338521
---------	----	------	----	----	------	----	------	---	-----	----	--------

64845FL	75	2400	38	30	2000	97	90,5	3	E27	15	338507
---------	----	------	----	----	------	----	------	---	-----	----	--------

- простая эксплуатация от сетевого напряжения без трансформатора
- белый галогенный, излучаемый под двумя углами превосходный свет для акцентирующего освещения
- повышенная на 35 % по сравнению с обычной зеркальной лампой яркость света
- экономия электроэнергии 15 %

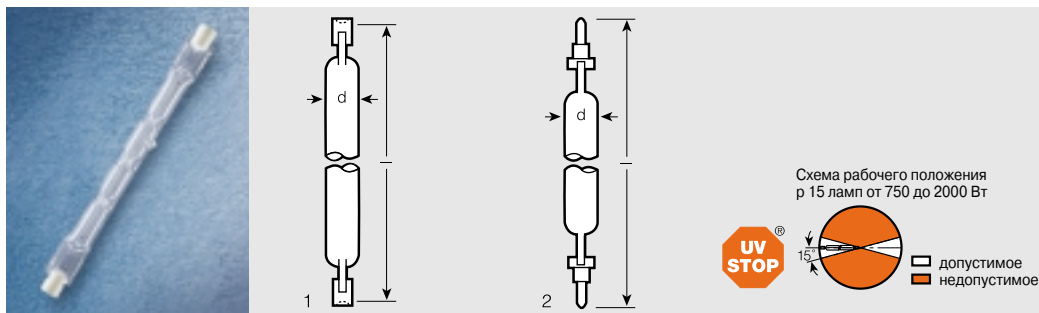
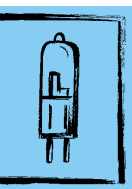
- возможность использования в системах освещения со светорегуляторами
- срок службы 2000 часов
- фасетный отражатель с прозрачным защитным стеклом
- для чувствительных к теплу объектов: специальные модели с интерференционным отражателем, в которых 2/3 теплового излучения отводятся назад
- цветовая температура ок. 2900 К

1) Распределение силы света см. на странице 2.26

\* Единица отгрузки: преимущество для Вас при обработке и получении товара

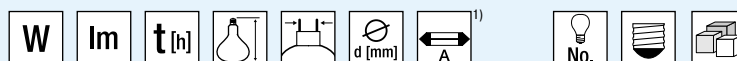


# ЛАМПЫ HALOLINE® СЕТЕВОГО НАПРЯЖЕНИЯ



Лампы OSRAM HALOLINE® являются идеальными источниками света для внутреннего и наружного экспозиционного освещения.

Обозначение для заказа



## ГАЛОГЕННЫЕ ЛАМПЫ НАКАЛИВАНИЯ HALOLINE® ДЛЯ СЕТЕВОГО НАПРЯЖЕНИЯ — ДВУХЦОКОЛЬНЫЕ

Рабочее положение любое

64688	60	840	2000	26	74,9	12	2	1	R7s	12	331614
64690	100	1650	2000	26	74,9	12	2	1	R7s	12	019079
64695	150	2600	2000	26	74,9	12	2	1	R7s	12	019529
64696	150	2200	1500	60	114,2	12	2	1	R7s	12	274744
64698	200	3200	2000	60	114,2	12	2	1	R7s	12	004136
64701	300	5000	2000	60	114,2	12	2	1	R7s	12	004143
64702	500	9500	2000	60	114,2	12	4	1	R7s	12	004150

Рабочее положение горизонтальное р 15

64560	750	16500	2000	125	185,7	12	6,3	1	R7s	12	004167
64740	1000	22000	2000	125	185,7	12	6,3	1	R7s	12	004174
64760	1500	33000	2000	165	250,7	12	10	1	R7s	12	004181
64783	2000	44000	2000	215	334,4 макс.	12	10	2	Fa4	12	004198
64784	2000	44000	2000	220	327,4	12	10	1	R7s	12	004204



При использовании галогенных ламп заливающего света в системах внутреннего и наружного экспозиционного освещения для них должны предусматриваться закрытые светильники. (Положения МЭК 60598, EN 60598).

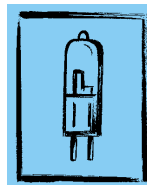
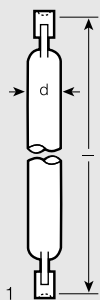


- простая эксплуатация от сетевого напряжения без трансформатора
- повышенная ударопрочность благодаря применению инновационных горелок в лампах мощностью от 60 Вт до 150 Вт
- срок службы 2000 часов
- рабочее положение ламп до 500 Вт — любое, рабочее положение ламп > 750 Вт — р 15
- возможность использования в системах освещения со светорегуляторами
- цветовая температура ок. 3000 К

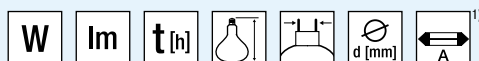


1) Рекомендуется применять предохранители с указанными параметрами (согласно МЭК 60357, EN 60357)  
\* Единица отгрузки: преимущество для Вас при обработке и получении товара

# ЛАМПЫ HALOLINE® СЕТЕВОГО НАПРЯЖЕНИЯ



Обозначение для заказа



## ЛАМПЫ HALOLINE® IRC С ПОКРЫТИЕМ, ОТРАЖАЮЩИМ ИНФРАКРАСНУЮ СОСТАВЛЯЮЩУЮ

63467 IRC	250	5500	2000	60	114,2	12	2	1	R7s	12	346786
63469 IRC	400	9500	2000	60	114,2	12	2	1	R7s	12	346847



При использовании галогенных ламп заливающего света в системах внутреннего и наружного экспозиционного освещения для них должны предусматриваться закрытые светильники. (Положения МЭК 60598, EN 60598).

**OSRAM HALOLINE® IRC** — именно так называется новое поколение энергосберегающих галогенных ламп заливающего света со специальным покрытием.

- повышенная световая отдача при меньшей потребляемой мощности
- лампа мощностью 250 Вт имеет более высокий световой поток, чем обычная лампа мощностью 300 Вт
- лампа мощностью 400 Вт аналогична обычной лампе мощностью 500 Вт

- экономия электроэнергии до 25 %
- пониженная на 30 % тепловая нагрузка в светильниках
- возможность использования в системах освещения со светорегуляторами
- цветовая температура ок. 2950 К

**Новое поколение галогенных ламп заливающего света позволяет экономить до 25 % расходов на электроэнергию.**

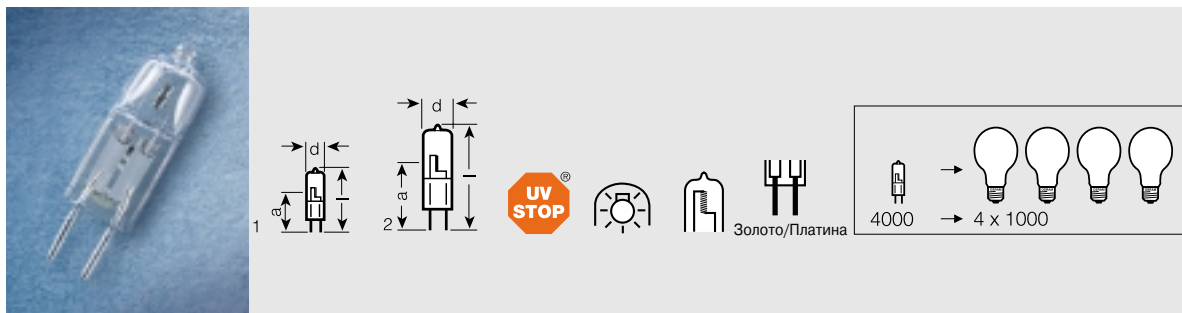
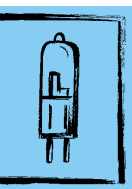


1) Рекомендуется применять предохранители с указанными параметрами (согласно МЭК 60357, EN 60357)

\* Единица отгрузки: преимущество для Вас при обработке и получении товара

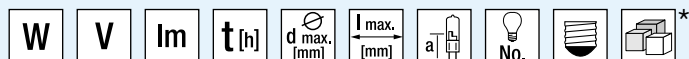


# ЛАМПЫ HALOSTAR STARLITE®



Лампы OSRAM HALOSTAR STARLITE® предназначены для промышленного и профессионального применения.

Обозначение для заказа



## НИЗКОВОЛЬТНЫЕ ГАЛОГЕННЫЕ ЛАМПЫ HALOSTAR STARLITE® НИЗКОГО ДАВЛЕНИЯ СО ШТЫРЬКОВЫМ ЦОКОЛЕМ

64405S <sup>1)</sup>	5	12	60	4000	9,5	33	22	1 <sup>1)</sup>	G4	40	335032
64410S	10	6	130	4000	9,5	33	22	1	G4	40	335131
64415S	10	12	130	4000	9,5	33	22	1	G4	40	335087
64425S	20	12	320	4000	9,5	33	22	1	G4	40	335162
64427S	20	12	320	4000	12	44	30	2	GY6,35	40	328171
64432S	35	12	600	4000	12	44	30	2	GY6,35	40	017426
64440S	50	12	930	4000	12	44	30	2	GY6,35	40	328201
64450S	75	12	1450	4000	12	44	30	2	GY6,35	40	490151
64458S	90	12	1800	4000	12	44	30	2	GY6,35	40	490182

- техника низкого давления, соответствующая требованиям нового стандарта МЭК 60598
- возможность эксплуатации в открытых светильниках без защитного стекла
- все лампы модельного ряда STARLITE имеют поглощающее ультрафиолетовую составляющую стекло
- ультрафиолетовое излучение ламп ниже предельных максимальных значений, установленных стандартом (Erythem/NIOSH)

- позолоченные или покрытые платиной контактные штырьки цоколя
- аксиальная спираль
- большой срок службы
- цветовая температура ок. 3000 К

### Применение:

“Звездное небо”, встроенные в корпусную мебель светильники, светильники для письменных столов, люстры и другие светильники без защитного стекла.

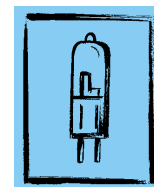


Лампы HALOSTAR STARLITE® могут использоваться и без устанавливаемого в светильники защитного стекла.

<sup>1)</sup> Лампа из тупоголлавкого стекла с поперечной спиралью  
\* Единица отгрузки: преимущество для Вас при обработке и получении товара

# ЛАМПЫ HALOSTAR® IRC

## ЛАМПЫ HALOSTAR® STANDARD



Новинка

Обозначение для заказа

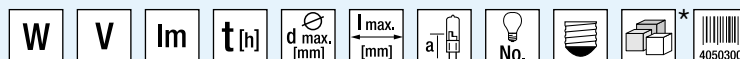


### ЛАМПЫ HALOSTAR® IRC

Обозначение для заказа	W	V	lm	t [h]	d max. [mm]	l max. [mm]	a	GY6,35	40
64432 IRC	35	12	760	4000	12	44	30	GY6,35	40
64440 IRC	50	12	1200	4000	12	44	30	GY6,35	40

Лампы OSRAM HALOSTAR® IRC с увеличенной на 30 % световой отдачей предназначены для промышленного/профессионального применения в открытых светильниках и соответствуют требованиям МЭК 60598.

Обозначение для заказа



### НИЗКОВОЛЬТНЫЕ ЛАМПЫ HALOSTAR® STANDARD НИЗКОГО ДАВЛЕНИЯ СО ШТЫРЬКОВЫМ ЦОКОЛЕМ

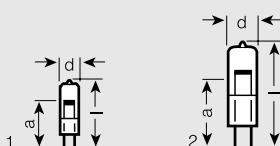
Прозрачные

64415	10	12	140	2000	9,5	33	22	1	G4	40	010717
64425	20	12	320	2000	9,5	33	22	1	G4	40	003924
64432	35	12	600	2000	12	44	30	2	GY6,35	40	364629
64440	50	12	930	2000	12	44	30	2	GY6,35	40	324432

Матированные

64415F	10	12	130	2000	9,5	33	22	1	G4	40	269047
64425F	20	12	300	2000	9,5	33	22	1	G4	40	324388
64432F	35	12	570	2000	12	44	30	2	GY6,35	40	277332
64440F	50	12	830	2000	12	44	30	2	GY6,35	40	325170

OSRAM HALOSTAR® STANDARD: эффективные по затратам лампы общего назначения.

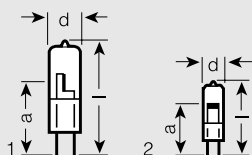
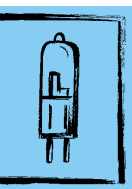


\* Единица отгрузки: преимущество для Вас при обработке и получении товара



# ЛАМПЫ HALOSTAR UV-STOP® 24 В

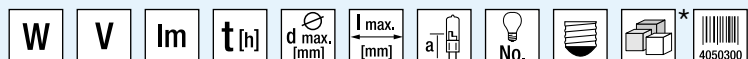
## ЛАМПЫ HALOSTAR® ДЛЯ ДУХОВЫХ ШКАФОВ



Эксплуатация  
только в закрытых  
светильниках.

Лампы OSRAM  
HALOSTAR UV-STOP®  
24 В для применения  
там, где требуется  
большой уровень ос-  
вещенности.

Обозначение  
для заказа



### ЛАМПЫ 24-ВОЛЬТОВОЙ СЕРИИ HALOSTAR®

Обозначение	W	V	lm	t [h]	d max. [mm]	I max. [mm]	a	No.	Icon	Icon	Icon	Icon*
64435U <sup>2)</sup>	20	24	350	1000	9,5	33	22	2	G4	40		335513
64445U <sup>2)</sup>	50	24	850	2000	12	44	30	1	GY6,35	40		335544
64460U <sup>1)2)</sup>	100	24	2200	2000	12	44	30	1	GY6,35	40		335667
64465U <sup>1)2)</sup>	150	24	3200	2000	16	50	32	1	GY6,35	40		335698

### НИЗКОВОЛЬТНЫЕ ГАЛОГЕННЫЕ ЛАМПЫ НАКАЛИВАНИЯ HALOSTAR® для духовых шкафов

64408 300GD <sup>3)</sup>	5	12	60	2000	9,5	31	21,5	2	G4	40		308029
64418 300GD <sup>3)</sup>	10	12	140	2000	9,5	31	21,5	2	G4	40		308081
64428 300GD	20	12	320	2000	12	31	21,5	2	G4	40		308050

- абсорбирующее ультрафиолетовые составляющие кварцевое стекло
- уменьшение эффекта выгорания согласно нормам МКО до 80 % по сравнению с обычными лампами со штырьковыми цоколями
- ультрафиолетовое излучение ниже предельных максимальных значений, установленных стандартом (Erythem/NIOSH)
- контактные штырьки цоколя из специальных антикоррозионных материалов

- аксиальная спираль для оптимального распределения светового потока.
- изготовленные из специального материала контактные штырьки, обеспечивающие надежный контакт при высоких температурах
- пригодность к пиролизу (допустимая температура окружающей среды 450 °C)

#### Применение:

специальные области применения, где требуется большой уровень освещенности.

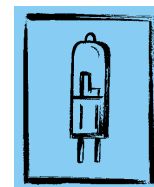
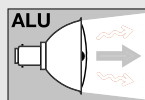
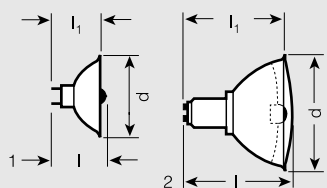


Светлый, уютный свет лампы HALOSTAR UV-STOP® 24 В приглашает зайти в галерею.

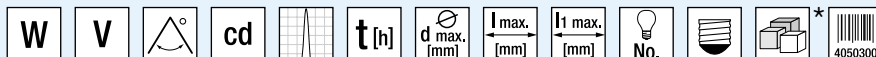
1) Максимальная допустимая температура лопатки 370°  
2) Для 24-вольтовых ламп HALOSTAR® необходим слаботочный предохранитель, устанавливаемый на стороне вторичной обмотки трансформатора: для 64435U

— 2 А инерционный, для 64445U — 4 А инерционный, для 64460U — 6,3 А инерционный, для 64465U — 10 А инерционный  
3) Снимаемый с производства тип  
\* Единица отгрузки: преимущество для Вас при обработке и получении товара

# ЛАМПЫ HALOSPOT® НИЗКОВОЛЬТНЫЕ ГАЛОГЕННЫЕ ЛАМПЫ С АЛЮМИНИЕВЫМ ОТРАЖАТЕЛЕМ



Обозначение  
для заказа



**ЛАМПЫ HALOSPOT® 48**, алюминиевый отражатель, Ø 48 мм, техника низкого давления

41900SP	20	12	8	3100	1	2000	48	36	31	1	GY4	10	003962
---------	----	----	---	------	---	------	----	----	----	---	-----	----	--------

**ЛАМПЫ HALOSPOT® 48**, алюминиевый отражатель, Ø 48 мм

41930SP <sup>1)</sup>	20	24	8	2600	2	1000	48	36	31	1	GY4	10	003979
-----------------------	----	----	---	------	---	------	----	----	----	---	-----	----	--------

**ЛАМПЫ HALOSPOT® 70**, алюминиевый отражатель, Ø 70 мм, техника низкого давления

41970SP	20	12	8	7700	3	3000	70	50	47	2	BA15d	10	010656
41970FL	20	12	24	900	4	3000	70	50	47	2	BA15d	10	011110
41990SP	50	12	8	12500	5	3000	70	50	47	2	BA15d	10	011158
41990FL	50	12	24	2600	6	3000	70	50	47	2	BA15d	10	004020

**OSRAM HALOSPOT®:**  
низковольтные галогенные лампы накаливания с алюминиевым отражателем.

- равномерное распределение света благодаря фациетированному отражателю
- колпачок в виде грибка для ограничения эффекта ослепления и упрощения обращения с лампой
- устанавливаемая лампа со стеклом, поглощающим УФ-излучение
- соответствие строжайшим нормам по защите от УФ-излучения (NIOSH)

- уменьшение эффекта выцветания до 80 %
- устанавливаемые лампы низкого давления для моделей до 12 В и до 50 Вт
- значительно сниженное рабочее давление в соответствии с новыми инструкциями МЭК 598
- возможность работы в открытых светильниках без защитных стекол.

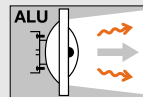
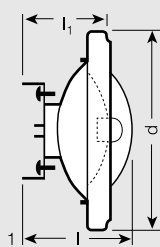
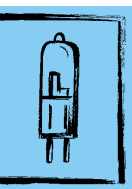


**Даже при светлом световом окружении лампы HALOSPOT® обеспечат высококачественную подсветку выставленным в витринах товарам.**

<sup>1)</sup> Необходим слаботочный инерционный предохранитель 2 А на вторичной обмотке трансформатора  
\* Единица отгрузки: преимущество для Вас при обработке и получении товара



# ЛАМПЫ HALOSPOT® НИЗКОВОЛЬТНЫЕ ГАЛОГЕННЫЕ ЛАМПЫ С АЛЮМИНИЕВЫМ ОТРАЖАТЕЛЕМ



Обозначение  
для заказа



**ЛАМПЫ HALOSPOT® 111**, алюминиевый отражатель, Ø 111 мм, техника низкого давления

41830SSP	35	6	4	30000	7	3000	111	61	46	1	G53 <sup>1)</sup>	6	011141
41832SSP	35	12	4	45000	8	3000	111	61	46	1	G53 <sup>1)</sup>	6	335728
41832FL	35	12	24	2500	10	3000	111	58	49	1	G53 <sup>1)</sup>	6	335766
41835SSP	50	12	4	50000	11	3000	111	61	46	1	G53 <sup>1)</sup>	6	011165
41835SP	50	12	8	20000	12	3000	111	57	44	1	G53 <sup>1)</sup>	6	011752
41835FL	50	12	24	3500	13	3000	111	58	49	1	G53 <sup>1)</sup>	6	011769

**Новинка**

**ЛАМПЫ HALOSPOT® 111**, алюминиевый отражатель, Ø 111 мм, техника низкого давления

41840SP	75	12	8	30000	14	3000	111	57	44	1	G53 <sup>1)</sup>	6	011776
41840FL	75	12	24	5300	15	3000	111	58	49	1	G53 <sup>1)</sup>	6	011783
41840WFL	75	12	45	1700	16	3000	111	55	48	1	G53 <sup>1)</sup>	6	011790
41850SP	100	12	8	48000	17	3000	111	57	44	1	G53 <sup>1)</sup>	6	011806
41850FL	100	12	24	8500	18	3000	111	58	49	1	G53 <sup>1)</sup>	6	011813
41850WFL	100	12	45	2800	19	3000	111	55	48	1	G53 <sup>1)</sup>	6	011820

Теперь все лампы HALOSPOT® являются лампами низкого давления и могут устанавливаться в светильники без защитного стекла, полностью соответствуя требованиям МЭК 60598.



Возможность установки в открытые светильники также и в помещениях с высокими потолками.

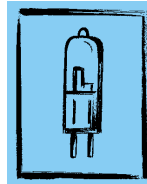
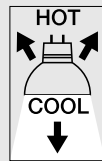
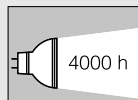
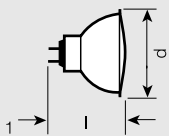
Поглощающее УФ-составляющую стекло уменьшает эффект выгорания до 80 %.



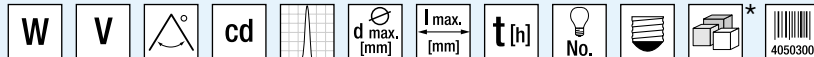
<sup>1)</sup> При использовании соединительных элементов требуется дополнительный держатель на краю отражателя  
\* Единица отгрузки: преимущество для Вас при обработке и получении товара

# ЛАМПЫ OSRAM DECOSTAR® 51 IRC

# ЛАМПЫ OSRAM DECOSTAR® 51 ALU



Обозначение для заказа



## ЛАМПЫ OSRAM DECOSTAR® 51 IRC, Ø 51 мм

48860SP	20	12	10	6000	23	51	45	4000	1	GU5,3	20
48860WFL	20	12	38	1000	25	51	45	4000	1	GU5,3	20
48860WWFL	20	12	60	450	25	51	45	4000	1	GU5,3	20
48865SP	35	12	10	12500	23	51	45	4000	1	GU5,3	20
48865FL	35	12	24	4400	24	51	45	4000	1	GU5,3	20
48865WFL	35	12	38	2200	25	51	45	4000	1	GU5,3	20
48865WWFL	35	12	60	1100	26	51	45	4000	1	GU5,3	20
48870SP	50	12	10	15000	27	51	45	4000	1	GU5,3	20
48870FL	50	12	24	5700	28	51	45	4000	1	GU5,3	20
48870WFL	50	12	38	2850	29	51	45	4000	1	GU5,3	20
48870WWFL	50	12	60	1430	30	51	45	4000	1	GU5,3	20

### Лампа OSRAM DECOSTAR® IRC:

Низковольтная лампа, обладающая повышенным КПД с интерференционным зеркальным отражателем. Для промышленного применения.

- увеличенный по сравнению с лампой с титановым отражателем КПД благодаря применению энергосберегающей технологии (IRC)
- абсолютно стабильная яркость на протяжении всего срока службы
- стабильные цветовые координаты
- большой срок службы

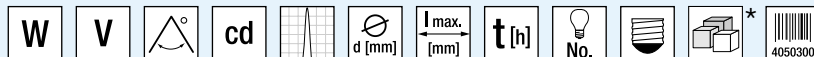
- возможность использования в открытых светильниках согласно МЭК 60598 благодаря защитному стеклу с просветляющим покрытием
- постоянный голубоватый цвет проходящего через заднюю стенку отражателя света
- защищающее от вредных УФ-составляющих в световом излучении стекло
- интерференционный отражатель уменьшает тепловую нагрузку в световом пучке на 66 %
- цветовая температура ок. 3100 K

### Лампа OSRAM DECOSTAR® ALU:

имеющий алюминиевое покрытие отражатель сокращает тепловую нагрузку в светильнике без защитного стекла примерно на 80 % по сравнению с интерференционным отражателем с защитным стеклом

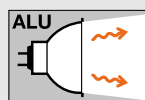
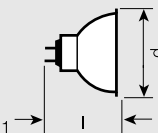
- возможность эксплуатации в открытых светильниках согласно МЭК 60598
- непрозрачный отражатель
- нейтральный по цветности свет в течение всего срока службы

Обозначение для заказа



## ЛАМПЫ OSRAM DECOSTAR® 51 ALU, с отражателем, покрытым алюминием

41861WFL	20	12	38	700	21	51	45	3000	1	GU5,3	20
41866WFL	35	12	38	1100	24	51	45	3000	1	GU5,3	20
41871WFL	50	12	38	1800	27	51	45	3000	1	GU5,3	20

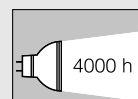
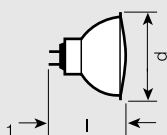
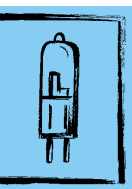


\* Единица отгрузки: преимущество для Вас при обработке и получении товара

Лампы DECOSTAR® IRC. Энергосберегающие источники света, обладающие по сравнению с обычными лампами с интерференционным отражателем значительно большей светоотдачей. Лампа IRC обеспечивает такую же освещенность как более мощная обычная лампа и экономит при этом энергию: по сравнению с лампой DECOSTAR® TITAN аналогичной яркости лампа IRC потребляет на 30 % меньше энергии!



# ЛАМПЫ DECOSTAR® 51/35 TITAN



**OSRAM DECOSTAR® TITAN**  
Низковольтные лампы из тугоплавкого стекла с интерференционным зеркальным отражателем, предназначенные для промышленного и профессионального применения.

Обозначение для заказа



## ЛАМПЫ OSRAM DECOSTAR® 51 TITAN С ОТРАЖАТЕЛЕМ, Ø 51 мм

Обозначение	W	V	α°	cd	Grid	d max. [mm]	I max. [mm]	t [h]	No.	Lamp Type	Packaging	Barcode
46860SP	20	12	10	5000	20	51	45	4000	1	GU5,3	20	428635
46860WFL	20	12	38	780	21	51	45	4000	1	GU5,3	20	428659
46860WWFL	20	12	60	350	22	51	45	4000	1	GU5,3	20	428673
46865SP	35	12	10	8000	23	51	45	4000	1	GU5,3	20	428697
46865FL	35	12	24	3100	24	51	45	4000	1	GU5,3	20	476414
46865WFL	35	12	38	1500	25	51	45	4000	1	GU5,3	20	428710
46865WWFL	35	12	60	700	26	51	45	4000	1	GU5,3	20	428734
46870SP	50	12	10	12500	27	51	45	4000	1	GU5,3	20	428758
46870FL	50	12	24	4400	28	51	45	4000	1	GU5,3	20	465708
46870WFL	50	12	38	2200	29	51	45	4000	1	GU5,3	20	428772
46870WWFL	50	12	60	1100	30	51	45	4000	1	GU5,3	20	428796

- стабильная яркость и постоянные цветовые координаты в течение всего срока службы
- постоянный голубоватый цвет проходящего через заднюю стенку отражателя света
- большой срок службы
- защищающее от вредных УФ-составляющих в световом излучении стекло
- плоское, прозрачное защитное стекло обеспечивает возможность использования в открытых светильниках согласно МЭК 60598
- интерференционный отражатель снижает тепловую нагрузку в световом пучке на 66 %
- цветовая температура ок. 3100 К

Миниатюрные лампы DECOSTAR® имеют все преимущества ламп DECOSTAR® TITAN.

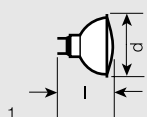
**OSRAM DECOSTAR® 35 TITAN.** Низковольтные лампы с интерференционным зеркальным отражателем, предназначенные для промышленного и профессионального применения.

Обозначение для заказа



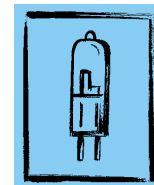
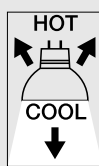
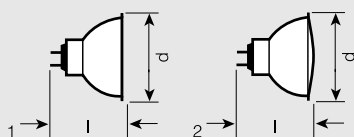
## ЛАМПЫ OSRAM DECOSTAR® 35 TITAN С ОТРАЖАТЕЛЕМ, Ø 35 мм

Обозначение	W	V	α°	cd	Grid	d max. [mm]	I max. [mm]	t [h]	No.	Lamp Type	Packaging	Barcode
46890SP	20	12	10	4500	31	35,3	37	4000	1	GU4	10 <sup>1)</sup>	529301
46890WFL	20	12	38	700	32	35,3	37	4000	1	GU4	10 <sup>1)</sup>	529325
46892SP	35	12	10	7200	33	35,3	37	4000	1	GU4	10 <sup>1)</sup>	529349
46892WFL	35	12	38	1350	34	35,3	37	4000	1	GU4	10 <sup>1)</sup>	529363

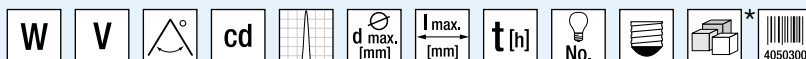


1) Возможна поставка и в блистерной упаковке  
\* Единица отгрузки: преимущество для Вас при обработке и получении товара

# ЛАМПЫ DECOSTAR® 51



Обозначение для заказа



## ЛАМПЫ OSRAM DECOSTAR® 51, Ø 51 мм без защитного декоративного стекла

41860SP <sup>1)</sup>	20	12	10	3150	20	51	45	2000	1	GU5,3	20	012612
41860WFL <sup>1)</sup>	20	12	38	510	21	51	45	2000	1	GU5,3	20	012629
41865SP <sup>1)</sup>	35	12	10	6300	23	51	45	2000	1	GU5,3	20	026527
41865WFL <sup>1)</sup>	35	12	38	1050	25	51	45	2000	1	GU5,3	20	026541
41870SP <sup>1)</sup>	50	12	10	8200	27	51	45	2000	1	GU5,3	20	012636
41870WFL <sup>1)</sup>	50	12	38	1500	29	51	45	2000	1	GU5,3	20	012575

## ЛАМПЫ OSRAM DECOSTAR® 51, Ø 51 мм с защитным декоративным стеклом

44860SP	20	12	10	3000	20	51	45	2000	2	GU5,3	20	272474
44860WFL	20	12	38	480	21	51	45	2000	2	GU5,3	20	272511
44865SP	35	12	10	6000	23	51	45	2000	2	GU5,3	20	272559
44865WFL	35	12	38	1000	25	51	45	2000	2	GU5,3	20	272634
44870SP	50	12	10	7800	27	51	45	2000	2	GU5,3	20	272672
44870WFL	50	12	38	1450	29	51	45	2000	2	GU5,3	20	272795

Приходящие на смену 44860 WFL, 44865FL, 44865 WFL, 44870FL и 44870 WFL типы ламп см. в ассортименте ламп ТИТАН на с. 2.18

Лампы OSRAM DECOSTAR® STANDARD могут эксплуатироваться в открытых светильниках.



- изготовленная по технологии низкого давления горелка обеспечивает возможность эксплуатации ламп в открытых светильниках согласно МЭК 60598
- защищающее от вредных УФ-составляющих в световом излучении стекло
- соответствие строжайшим нормам по защите от ультрафиолетового излучения (Erythem, NIOSH) также и ламп без защитного стекла
- уменьшение эффекта выгорания
- интерференционный отражатель ограничивает тепловое излучение в световом пучке на 66 %
- цветовая температура ок. 3100 К

Прозрачное защитное декоративное стекло лампы OSRAM DECOSTAR® защищает покрытие отражателя от пыли, влаги и от прикосновений. Блеск и "перламутровое" покрытие отражателя сохраняются на протяжении всего срока службы лампы.



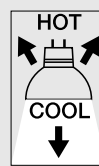
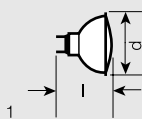
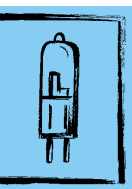
Прозрачное декоративное стекло защищает покрытие отражателя от пыли, влаги и от прикосновений.

<sup>1)</sup> Снимаемый с производства тип

\* Единица отгрузки: преимущество для Вас при обработке и получении товара

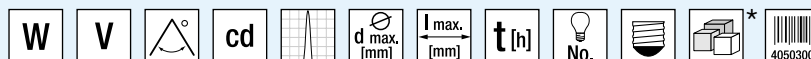


# ЛАМПЫ DECOSTAR® 35



Прозрачное защитное декоративное стекло лампы OSRAM DECOSTAR® 35 защищает покрытие отражателя от пыли, влаги и от прикосновений. Блеск и "перламутровое" покрытие фацетированного отражателя сохраняются на протяжении всего срока службы лампы.

Обозначение для заказа



## ЛАМПЫ OSRAM DECOSTAR® 35, Ø 51 мм

Низковольтные галогенные лампы низкого давления с отражателями

44888WFL	10	12	38	300	—	35,3	37	2000	1	GU4	10	443935
44890SP	20	12	10	3200	31	35,3	37	2000	1	GU4	10	346090
44890WFL	20	12	38	500	32	35,3	37	2000	1	GU4	10	346168
44892SP	35	12	10	5400	33	35,3	37	2000	1	GU4	10	346182
44892WFL	35	12	38	900	34	35,3	37	2000	1	GU4	10	346229

- защищающее от вредных УФ-составляющих в световом излучении стекло
- соответствие строжайшим нормам по защите от ультрафиолетового излучения (Erythem, NIOSH) также и ламп без защитного стекла
- плоское, прозрачное защитное стекло обеспечивает возможность использования в открытых светильниках согласно МЭК 60598
- уменьшение эффекта выгорания
- интерференционный отражатель снижает тепловую нагрузку в световом пучке на 66 %
- цветовая температура ок. 3000 K

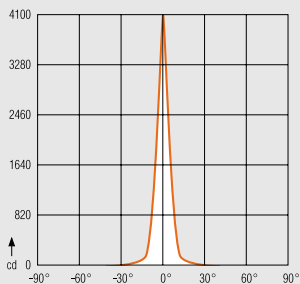
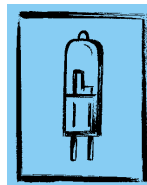
Защитное стекло лампы не допускает вредного воздействия УФ-излучения на освещаемые объекты.



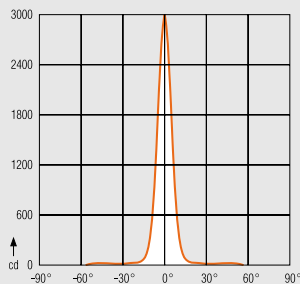
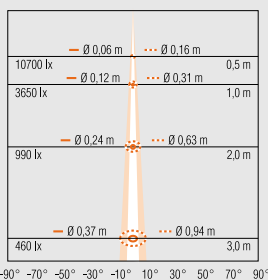
\* Единица отгрузки: преимущество для Вас при обработке и получении товара

# ГАЛОГЕННЫЕ ЛАМПЫ НАКАЛИВАНИЯ С ОТРАЖАТЕЛЕМ

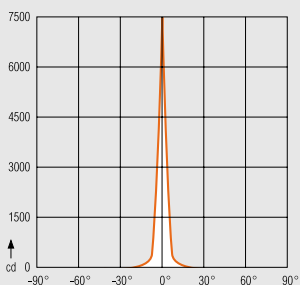
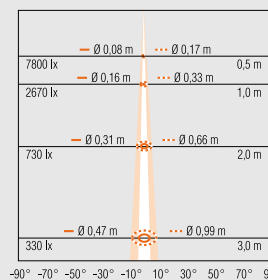
## РАСПРЕДЕЛЕНИЕ СИЛЫ СВЕТА В КАНДЕЛАХ (cd)



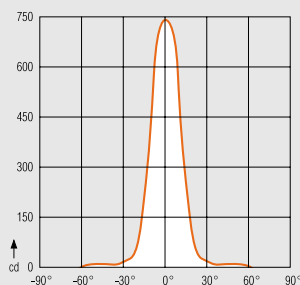
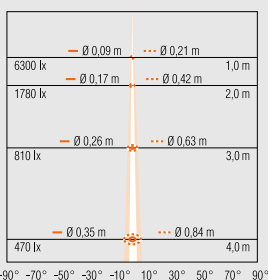
① 41900 SP



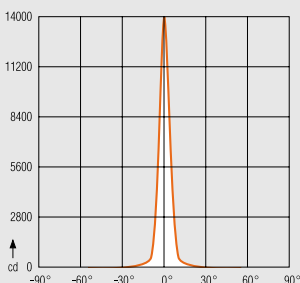
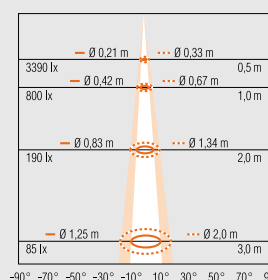
② 41930 SP



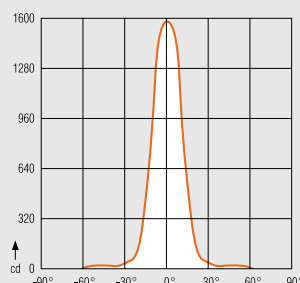
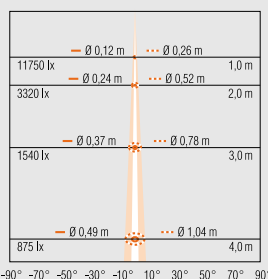
③ 41970 SP



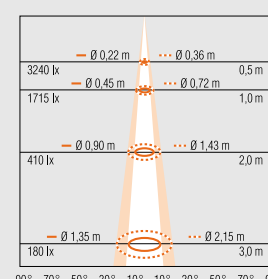
④ 41970 FL



⑤ 41990 SP



⑥ 41990 FL

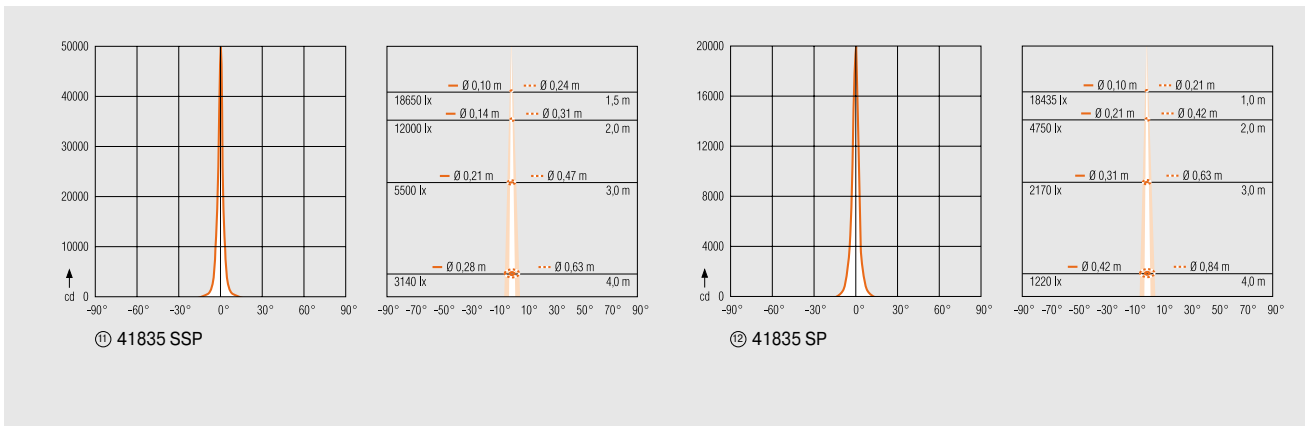
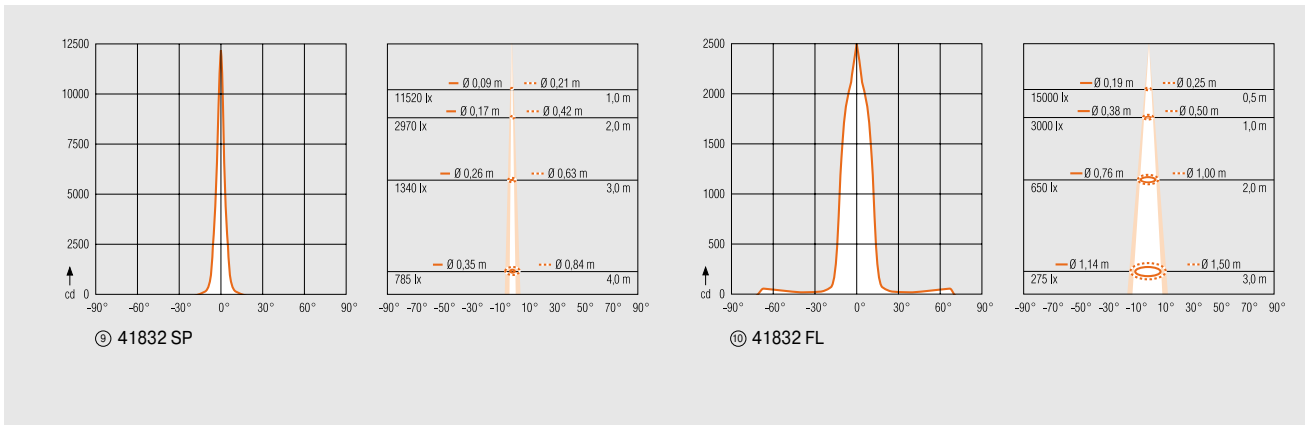
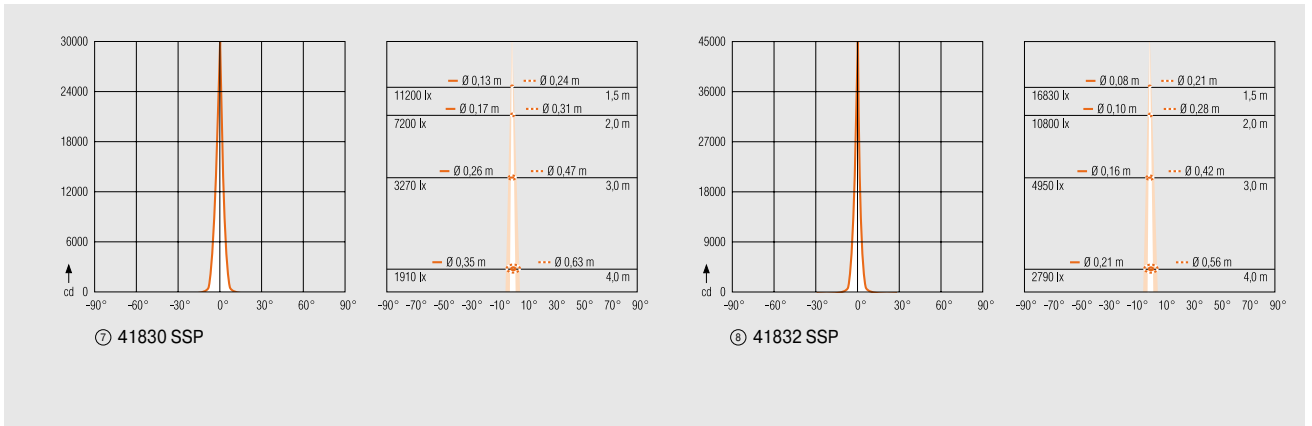
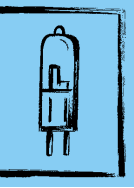


— HWW = угол при половинном значении

···· ZWW = угол при значении, соответствующем одной десятой



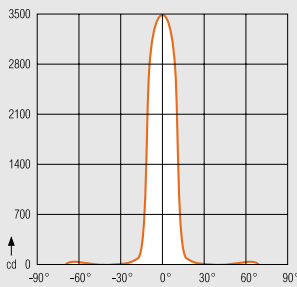
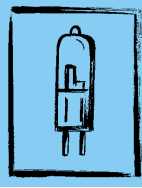
# ГАЛОГЕННЫЕ ЛАМПЫ НАКАЛИВАНИЯ С ОТРАЖАТЕЛЕМ РАСПРЕДЕЛЕНИЕ СИЛЫ СВЕТА В КАНДЕЛАХ (cd)



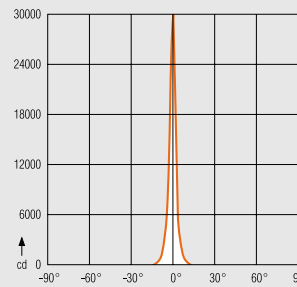
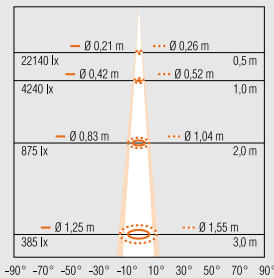
— HWW = угол при половинном значении      - - - ZWW = угол при значении, соответствующем одной десятой

# ГАЛОГЕННЫЕ ЛАМПЫ НАКАЛИВАНИЯ С ОТРАЖАТЕЛЕМ

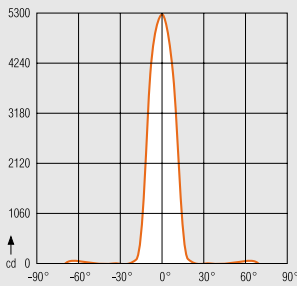
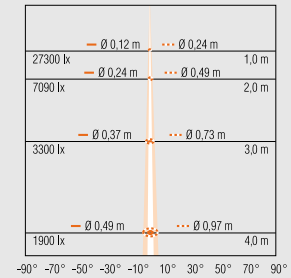
## РАСПРЕДЕЛЕНИЕ СИЛЫ СВЕТА В КАНДЕЛАХ (cd)



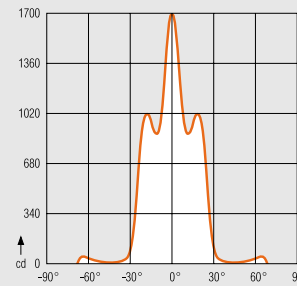
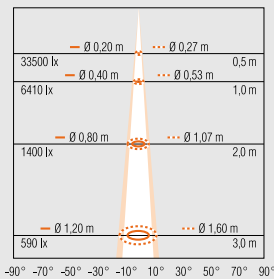
⑬ 41835 FL



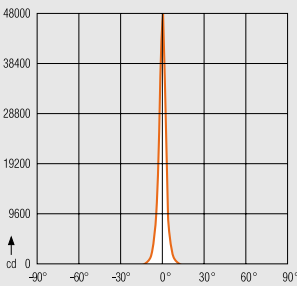
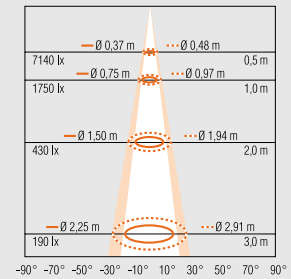
⑭ 41840 SP



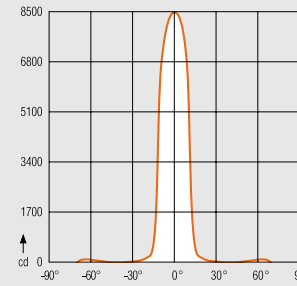
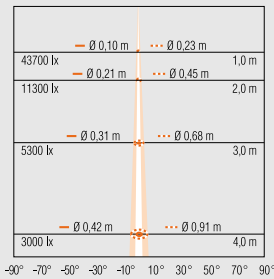
⑮ 41840 FL



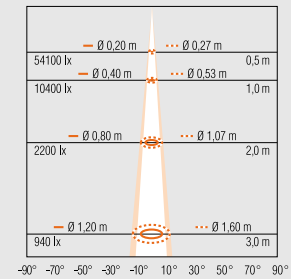
⑯ 41840 WFL



⑰ 41850 SP



⑱ 41850 FL

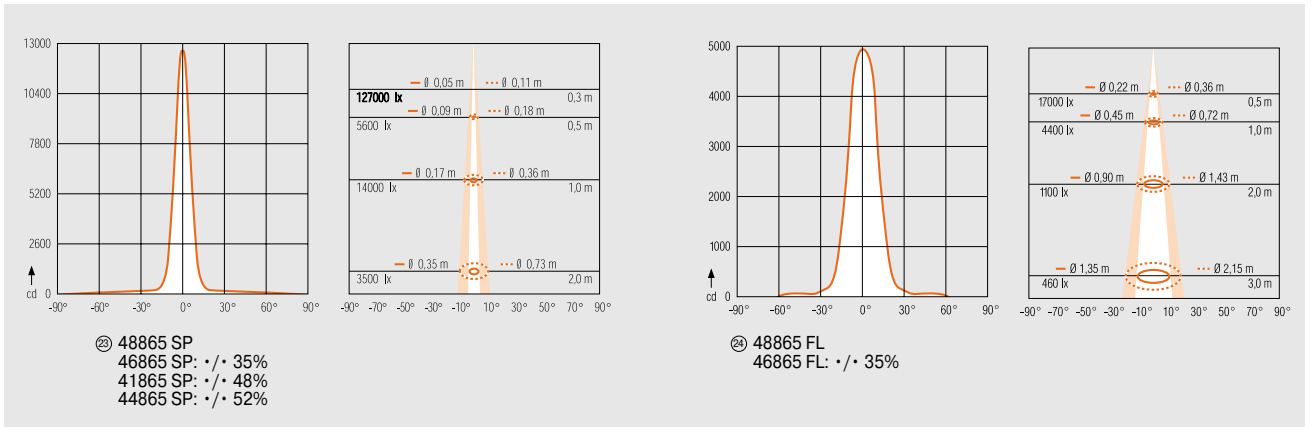
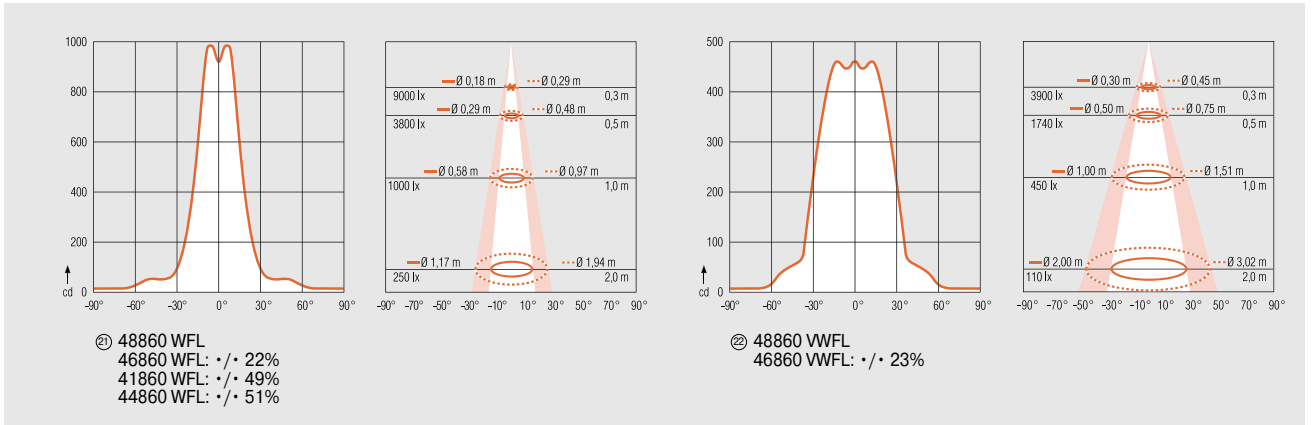
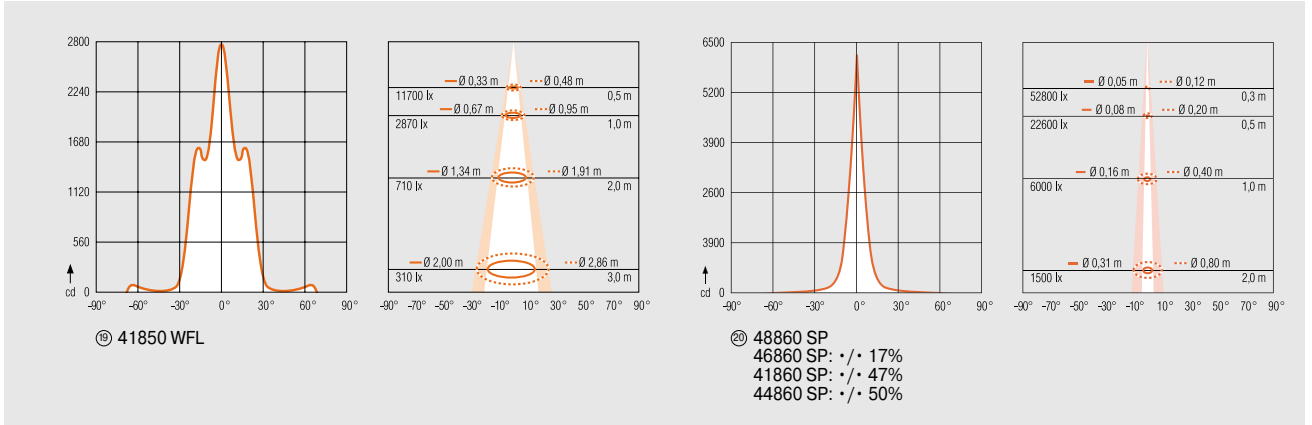
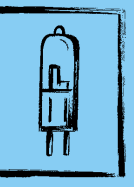


— HWW = угол при половинном значении

..... ZWW = угол при значении, соответствующем одной десятой

# ГАЛОГЕННЫЕ ЛАМПЫ НАКАЛИВАНИЯ С ОТРАЖАТЕЛЕМ

## РАСПРЕДЕЛЕНИЕ СИЛЫ СВЕТА В КАНДЕЛАХ (cd)

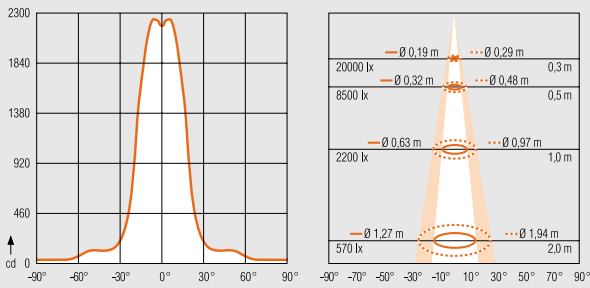
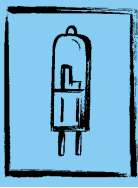


— HWW = угол при половинном значении      ..... ZWW = угол при значении, соответствующем одной десятой

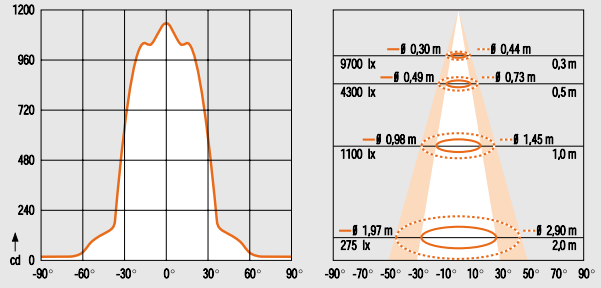


# ГАЛОГЕННЫЕ ЛАМПЫ НАКАЛИВАНИЯ С ОТРАЖАТЕЛЕМ

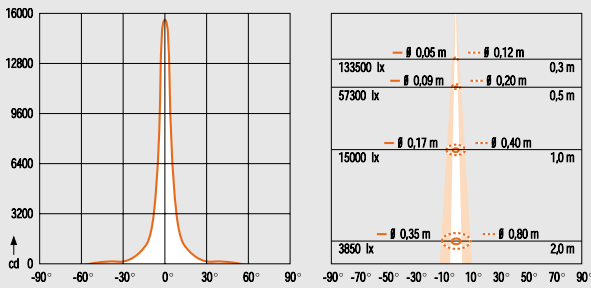
## РАСПРЕДЕЛЕНИЕ СИЛЫ СВЕТА В КАНДЕЛАХ (cd)



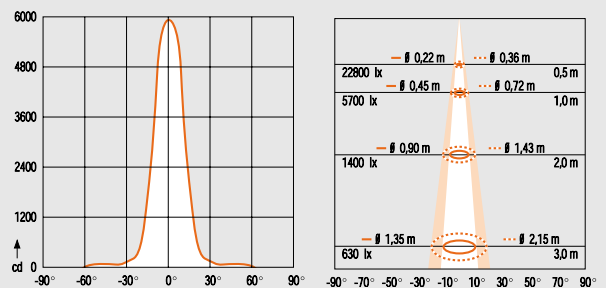
⊙ 48865 WFL  
46865 WFL: +/- 32%  
41865 WFL: +/- 53%  
44865 WFL: +/- 55%



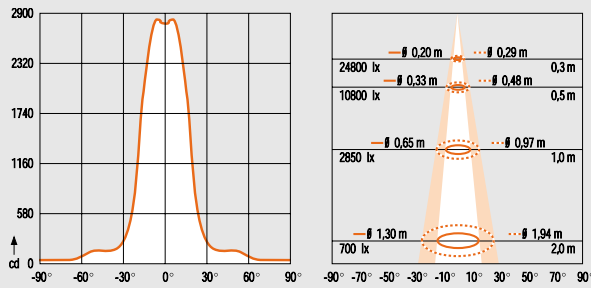
⊙ 48865 VWFL  
46865 VWFL: +/- 36%



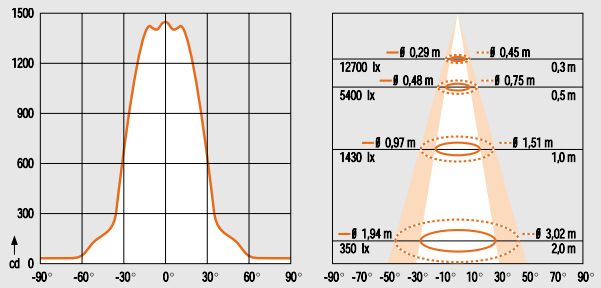
⊙ 48870 SP  
46870 SP: +/- 16%  
41870 SP: +/- 45%  
44870 SP: +/- 48%



⊙ 48870 FL  
46870 FL: +/- 23%



⊙ 48870 WFL  
46870 WFL: +/- 23%  
41870 WFL: +/- 47%  
44870 WFL: +/- 49%



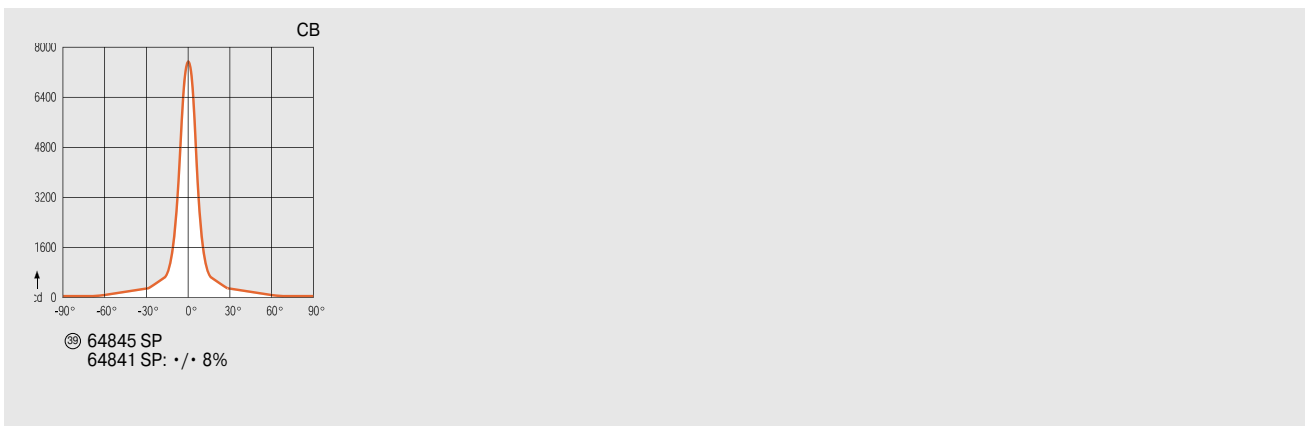
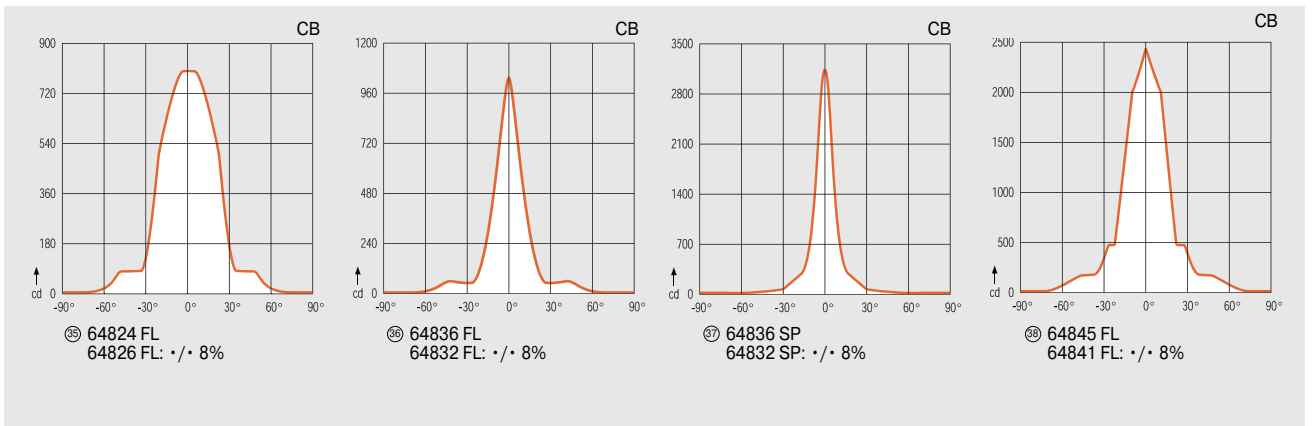
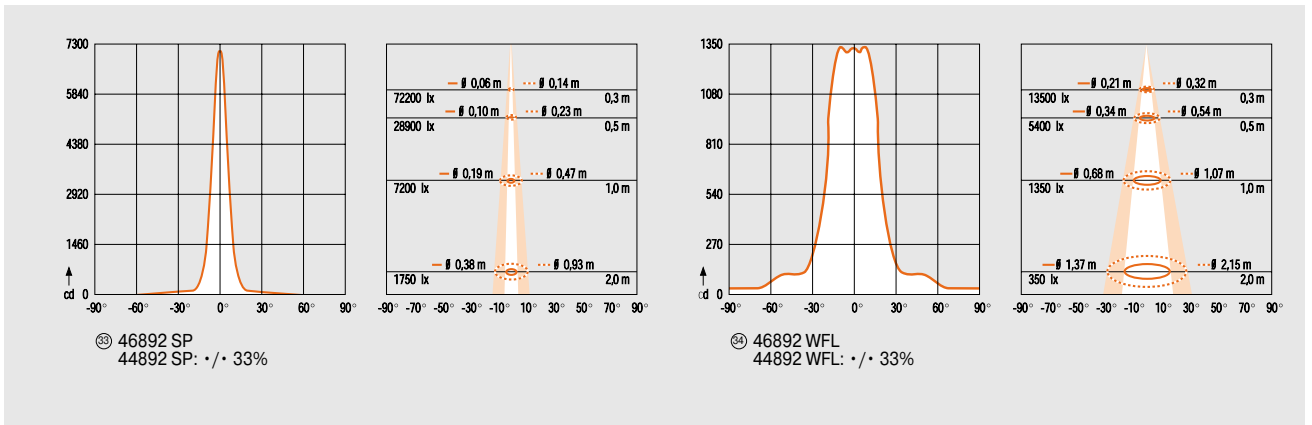
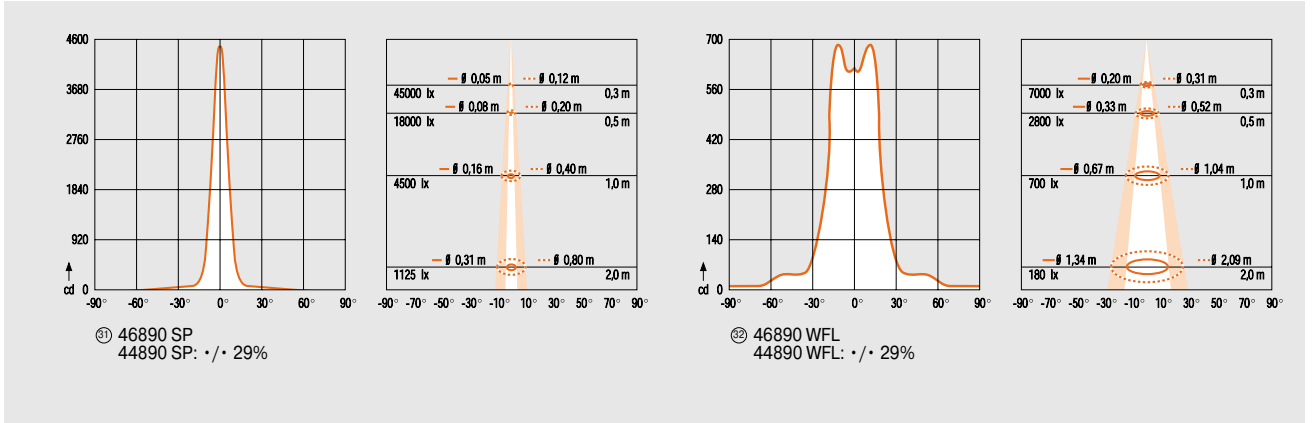
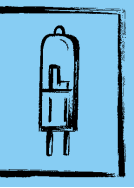
⊙ 48870 VWFL  
46870 VWFL: +/- 23%

— HWW = угол при половинном значении

..... ZWW = угол при значении, соответствующем одной десятой

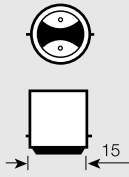
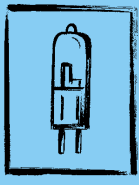
# ГАЛОГЕННЫЕ ЛАМПЫ НАКАЛИВАНИЯ С ОТРАЖАТЕЛЕМ

## РАСПРЕДЕЛЕНИЕ СИЛЫ СВЕТА В КАНДЕЛАХ (cd)

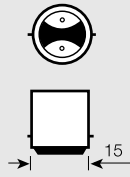


— HWW = угол при половинном значении      ..... ZWW = угол при значении, соответствующем одной десятой

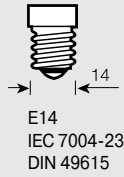
# Цоколи



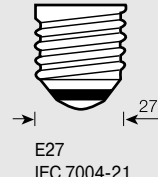
BA15d  
IEC 7004-11 A  
DIN 49720 T 1



B15d  
IEC 7004-11  
DIN 49721



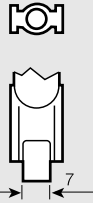
E14  
IEC 7004-23  
DIN 49615



E27  
IEC 7004-21  
DIN 49620



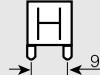
Fa4  
IEC 7004-58  
DIN 49753



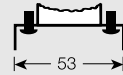
R7s-7  
IEC 7004-92  
DIN 49750



G4  
IEC 7004-72  
DIN 49757



G9  
Стандартизация  
в процессе под-  
готовки



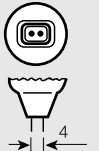
G53  
Стандартизация  
в процессе подго-  
товки



GY4  
IEC 7004-72A-1



GY6,35  
IEC 7004-59  
DIN 49640 T 16



GZ4  
IEC 7004-67  
DIN 49640 T 13



GU4  
IEC 7004-108



GX5,3  
IEC 7004-73 A  
DIN 49640 T 9



GU5,3  
IEC 7004-109



GU10  
Стандартизация  
в процессе подго-  
товки



GZ10  
Стандартизация  
в процессе подго-  
товки