

# Инновационный инструмент Wiha упрочняет свое лидерство в сегменте электроизолированного инструмента

**Wiha — одна из ведущих мировых компаний по производству ручного инструмента для профессионального использования. Ее головной офис расположен в городе Шонах (Шварцвальд, Германия). Уже 70 лет бренд Wiha означает качественные современные инструменты высочайшего класса (сегодня это более 3500 наименований — отвертки, инструменты с усилием затяжки, шестигранники, пассатижи, жала, измерительные инструменты, шарнирные шланги). О высоких стандартах компании в области функциональности и дизайна свидетельствует множество наград.**

**Павел Боголюбов**

pavel.bogolubov@wiha.com

**Алексей Лагода**

darscom@darscom.ru

Недавно на международной выставке крепежа и инструмента в Кельне Wiha Werkzeuge GmbH представила пять новинок в сегменте электроизолированных (VDE) инструментов. Каждая из них отличается уникальными конкурентными преимуществами, до настоящего времени не известными на рынке. Разработка инструментов велась в тесной кооперации с пользователями из электротехнической отрасли. Таким образом, компания постоянно расширяет свое присутствие, а также повышает качество товара на рынке VDE-инструментов.

При проведении электротехнических работ можно выделить три основных метода: работа в условиях обесточенности, работа под напряжением и работа рядом с объектами под напряжением. Все три метода предполагают осуществление эффективных защитных мер против электрошока и дугового разря-

да (короткого замыкания). Помимо использования изоляционного оборудования и соблюдения правил безопасности это подразумевает и применение электроизолированных инструментов. Компания Wiha обладает широким ассортиментом подобных инструментов.

Абсолютная безопасность для пользователей — безусловный приоритет в деятельности компании, именно поэтому каждый инструмент подвергается тщательному тестированию и сертифицируется как оборудование VDE-класса. В этом году Wiha представила пять новинок VDE-инструментов. «Мы предлагаем широкий ассортимент VDE-инструментов, специально сконструированных для электриков (рис. 1). Разработка выполнялась в тесной кооперации с пользователями», — сообщил Томас Шлитер, менеджер по маркетингу компании Wiha.



Рис. 1. Типовые наборы VDE-инструментов Wiha

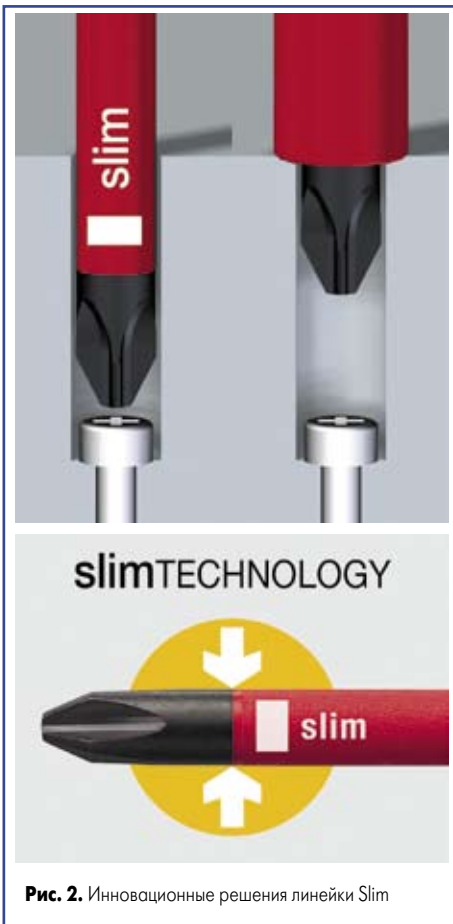


Рис. 2. Инновационные решения линейки Slim

### Функциональность плюс стильный дизайн

В компании Wiha при разработке продукции удобство клиента всегда стоит на первом месте. Например, уникальные электроизолированные отвертки Wiha серии Slim Technology (рис. 2) предоставляют пользователю неограниченные возможности для работы в труднодоступных местах (рис. 3). Со встроенной изоляцией, полностью сертифицированные, эти отвертки имеют жало на 33% тоньше обычного. Инструмент отличается высококлассное исполнение и усовершенствованный механизм вращения. Удобный «ручной» размер, а также приятный на ощупь материал рукоятки обеспечивают комфортную эксплуатацию (рис. 4). Технология Slim предлагает три различных варианта инструментов: Slim Fix, Slim Vario и Slim Torque.

Являясь единственным производителем подобных продуктов на рынке, компания Wiha предлагает в серии Slim Torque ассортимент полностью сертифицированного VDE-инструмента с регулируемым усилием затяжки, специально спроектированного для работы рядом с объектами под напряжением. В отличие от обычной отвертки с возможностью замены жала, эта серия Wiha включает в себя набор сменных электроизолированных жал длиной 90 мм, тщательно закаленных и изолированных. Решение, основанное на принципах Slim Technology, предусматривает электроизолированную рукоятку с регулируемым усилием затяжки, а также VDE-битодержатель с большим ассортиментом сменных VDE-бит. Как часть

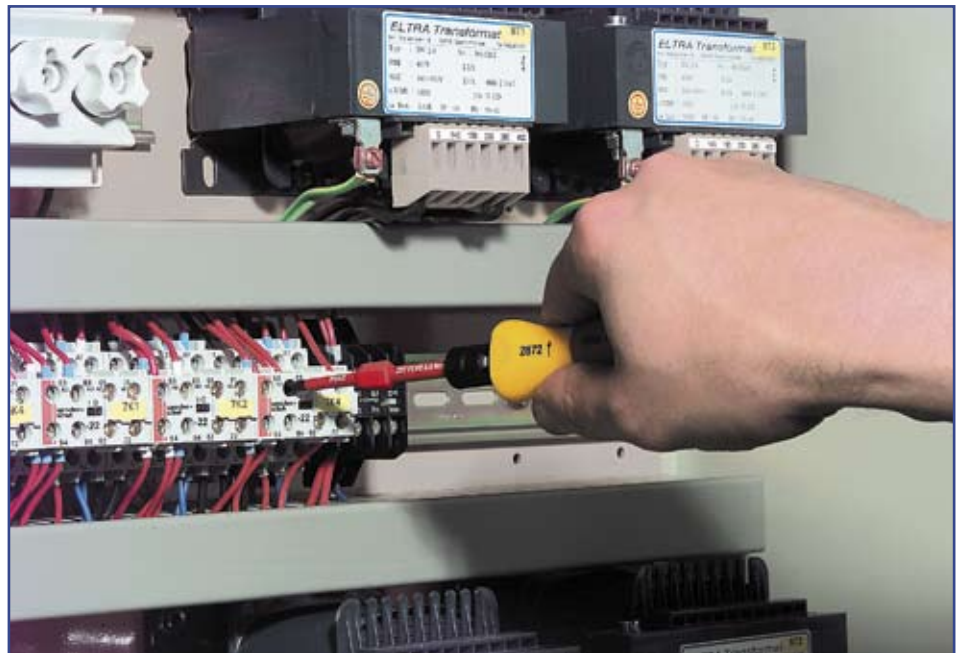


Рис. 3. Применение серии Slim Torque



Рис. 4. VDE-отвертки серии Slim

стандартного набора, VDE-битодержатель оборудован высококачественным механизмом блокировки. По соображениям безопасности металлические части полностью изолированы друг от друга.

### Максимальная безопасность для пользователей

Новая продукция серии Slim Torque компании Wiha полностью соответствует требованиям безопасности, всем условиям международного стандарта IEC 60900:2004, а также одобрена для работы вблизи объектов под напряжением 1000 В переменного тока. Каждая из трех частей инструмента (рукоятка, бита, битодержатель) индивидуально тестируется в водяной бане под напряжением 10 000 В, имеет полную сертификацию VDE и изготовлена согласно требованиям GS-mark (Geprüfte Sicherheit, «заверенное качество»), то есть в полном соответствии с германскими стандартами качества и безопасности.

### Философия линейки Slim — безопасность, удобство и компактность

С универсальной 90-мм электроизолированной системой SlimBits Wiha устанавливает новые стандарты качества среди универсальных сменных жал. Полностью изолированные VDE slim-жала могут быть использованы как в серии Slim Torque, так и в серии Slim Vario (рис. 5). «Таким образом, пользователи получают экономичный маневренный набор жал, который в зависимости от рукоятки может быть использован как для инструмента с усилием затяжки, так и для обычных крепежных работ, — объясняет Маттиас Шмидт, менеджер по продукту Wiha Werkzeuge. — Для работ по техническому обслуживанию и с мобильными приложениями вес и маневренность инструмента крайне важны. Компания Wiha предлагает своим пользователям компактные, полностью протестированные в соответствии с требованиями VDE и GS наборы из двух типов ру-



Рис. 5. Универсальное применение VDE slim-жал

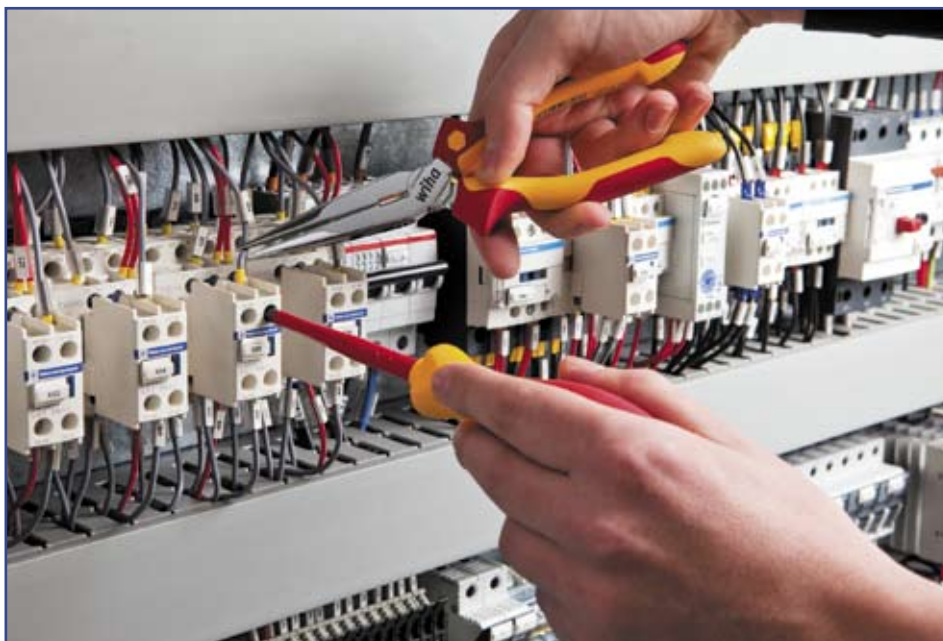


Рис. 6. Пассатижи Inomix серии VDE

кояток и набор сменных жал для выполнения крепежных работ в соответствии с условиями производителя». В сегменте качественных отверток Wiha также предлагает однополярный тестер напряжения.

А теперь перейдем к другому классу инструментов. Своей последней серией пассатижей Wiha установила новые стандарты функциональности, дизайна и качества резки. Уникальная геометрия соединения требует на 40% меньше усилий для откусывания по сравнению с обычными пассатижами и кусачками, а также гораздо меньшей силы давления даже после 1200 перекусываний. Этот факт демонстрирует исключительное качество режущих кромок и возможность длительной эксплуатации. Технический аудитор TUV Sud также подтвердил качество пассатижей Wiha и выбрал компанию абсолютным победителем по результатам независимой оценки среди известных производителей губцевого инструмента.

Пассатижи серии Inomix VDE (рис. 6), призер многих конкурсов, обеспечивают исключительную безопасность работы. Высокая функциональность, качественная конструкция и комфортные рукоятки делают модель пассатижей Inomix незаменимой в работе. Эргономичные рукоятки, выполненные под углом, упрощают использование инструмента. А прочные губки и ударопрочный корпус гарантируют длительный срок эксплуатации.

#### Гарантированная безопасность и качество

VDE-инструменты компании Wiha соответствуют всем требованиям для работы при 1000 В переменного тока или 1500 В постоянного тока. «Вся наша продукция подвергается тщательной проверке и сертифицируется», — заявил Томас Шлитер. Ведь, как известно, только инструменты, отмеченные сертификатами VDE и GS, обеспечивают полную безопасность согласно международным требованиям. Кроме того, вся продукция отмечена символом двойного треугольника с указанием возможного напряжения. Толщина защитной изоляции соответствует международным стандартам IEC 60900:2004.

Вся инновационная продукция компании Wiha разрабатывается в Германии в тесной связи с производством. Широкий ассортимент гарантирует, что каждый потребитель найдет для себя необходимый инструмент. «В этом отношении мы приобрели необходимое преимущество, что помогает нам выигрывать в конкурентной борьбе, — уверен Томас Шлитер. — Такие понятия, как высочайшее качество и функциональность, — не просто пустые слова для нашей компании, а реальность, подтвержденная множеством национальных и международных сертификатов и наград в различных конкурсах».

#### Литература

1. [www.wiha.com](http://www.wiha.com)
2. [www.darscom.ru](http://www.darscom.ru)